

BILANCI I ENERGJISË ELEKTRIKE, 2012 BALANCE OF ELECTRIC POWER, 2012

Energjia elektrike në vitin 2012 u rrit me 5.8 përqind, krahasuar me vitin 2011. Sasia e energjisë së prodhuar dhe asaj të importuar arriti vlerën 7,969 GWh.

Prodhimi total i energjisë elektrike në vend u rrit me 5.7 përqind, krahasuar me vitin 2011. Sasia totale e prodhuar është 4,288 GWh dhe përbën 53.8 përqind të burimeve gjithsej të energjisë.

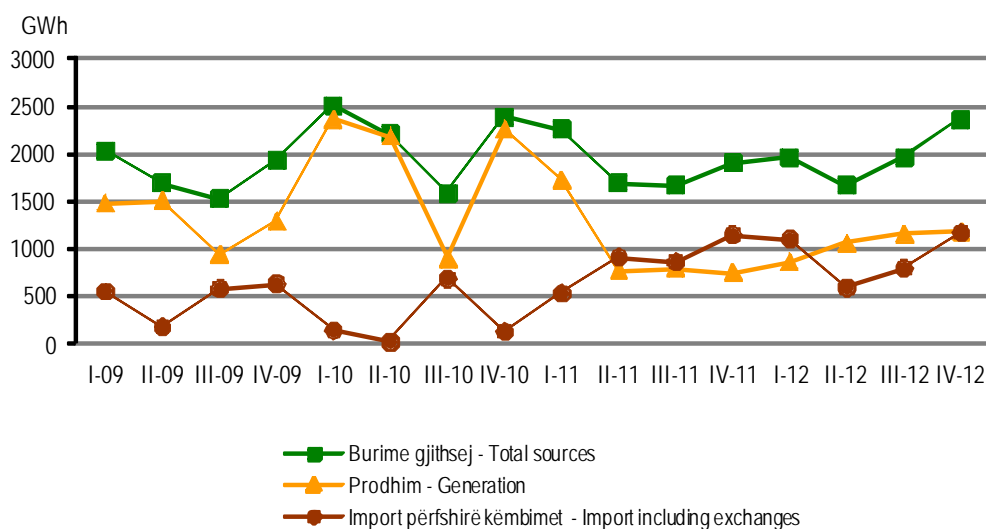
Në vitin 2012 burimi kryesor i prodhimit të energjisë elektrike ishte prodhimi në hidrocentrale që përbën 94.4 përqind të prodhimit total. Rritja në sasinë e energjisë së prodhuar prej HEC-ve, me 3.2 përqind krahasuar me vitin 2011. Prodhimi i energjisë nga impiantet private e me konçension, e cila përbën 5.6 përqind të prodhimit në vend, pati një rritje me 76.0 përqind krahasuar me vitin 2011.

Electric power during 2012, increased by 5.8 percent compared with 2011. The quantity of electric power generated and imported is 7,969 GWh.

Domestic production of electric power increased by 5.7 percent compared with 2011. The total domestic production quantity is 4,288 GWh and made up 53.8 percent of total sources.

Production in hydro plants is the main source of the total domestic production of energy for 2012 with 94.4 percent of the total production. The increase of hydro plants production is 3.2 percent compared with 2011. The production of energy by concession and private plants, which composes 5.6 percent of total production, had also an increase with 76.0 percent compared with 2011.

Prodhimi, Importi përfshirë këmbimet dhe burimet gjithsej të energjisë elektrike Generation, Import including exchanges and total sources of electric power



Bilanci i energjisë elektrike

Balance of electric power

MWh

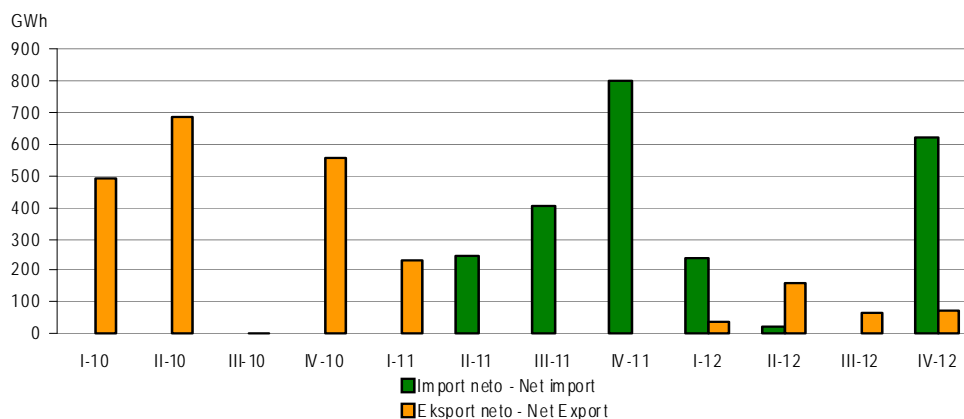
T reguesit	2011	2012	Indicators
Burimet	7,532,055	7,969,872	Sources
Prodhim	4,057,089	4,288,258	Generation
Termocentrale	0	-	Thermo
Hidrocentrale	3,920,257	4,047,447	Hydro
Impiantet private/konçension	136,832	240,811	Concession/private plants
Import (përfshirë këmbimet)	3,474,966	3,681,614	Import (including exchanges)
Import neto	1,447,832	880,745	Net import
Përdorimet	7,532,055	7,969,872	Uses
Konsum/humbje vejtjake	20,780	20,436	Own consumption/losses
Eksport (përfshirë këmbimet)	300,544	335,535	Export (including exchanges)
Eksport neto	232,128	297,776	Net export
Humbjet në rrjet	2,179,157	3,250,039	Losses in network
Në shpërndarje	2,006,218	3,080,674	In distribution
Përdorimi nga konsumatorët	5,031,574	4,363,862	Uses by domestic users
Familjet	2,587,907	2,162,552	Residential sector
Të tjera	2,443,667	2,201,310	Others

Importi (përfshirë këmbimet) i energjisë elektrike pati një rritje prej 5.9 përqind krahasuar me vitin 2011. Në vitin 2012, sasia e importuar (përfshirë këmbimet), arriti vlerën 3,682 GWh nga 3,475 GWh në vitin 2011. Ajo përbën 46.1 përqind të sasisë së burimeve gjithsej në vitin 2012 nga 46.1 përqind në vitin 2011.

Import (including exchanges) of electric power increased by 5.9 percent compared with 2011. During 2012, the imported quantity (including exchanges) is 3,682 GWh from 3,475 GWh in 2011. The quantity imported made up 46.1 percent of the total quantity of total sources in 2012 from 46.1 percent in 2011.

Importi dhe eksporti i energjisë elektrike

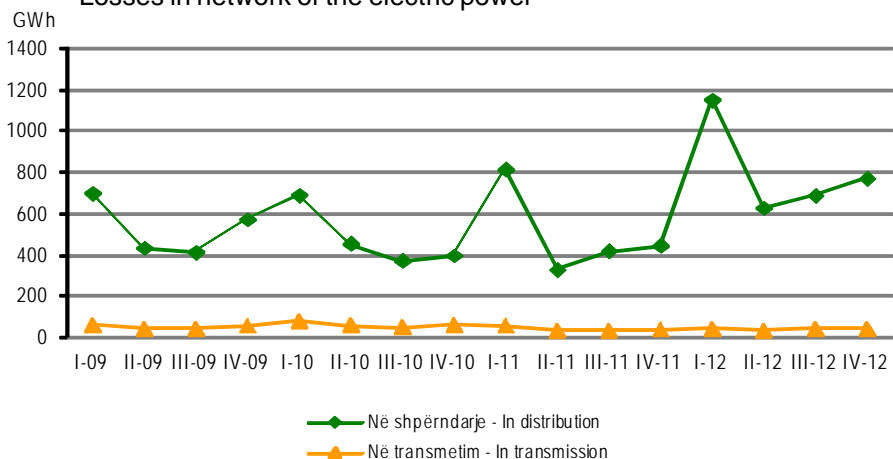
Import and export of electric power



Humbjet në rrjet janë rritur me 49.1 përqind në krahasim me vitin 2011. Sasia e humbjeve totale për 2012 është 3,250 GWh. Ato përbëjnë 40.8 përqind të sasisë së energjisë disponibël për përdorim. Humbjet në shpërndarje janë rritur me 53.6 përqind në krahasim me vitin 2011. Ato vazhdojnë të zënë pjesën më të rëndësishme të humbjeve në rrjet me 94.8 përqind.

Losses in network increased by 49.1 percent compared with 2011. The quantity of total losses is 3,250 GWh. They compose 40.8 percent of the quantity available for use. Losses in distribution increased by 53.6 percent compared with 2011. They consist of 94.8 percent of the lost quantity of energy in the network.

Humbjet në rrjet të energjisë elektrike
Losses in network of the electric power



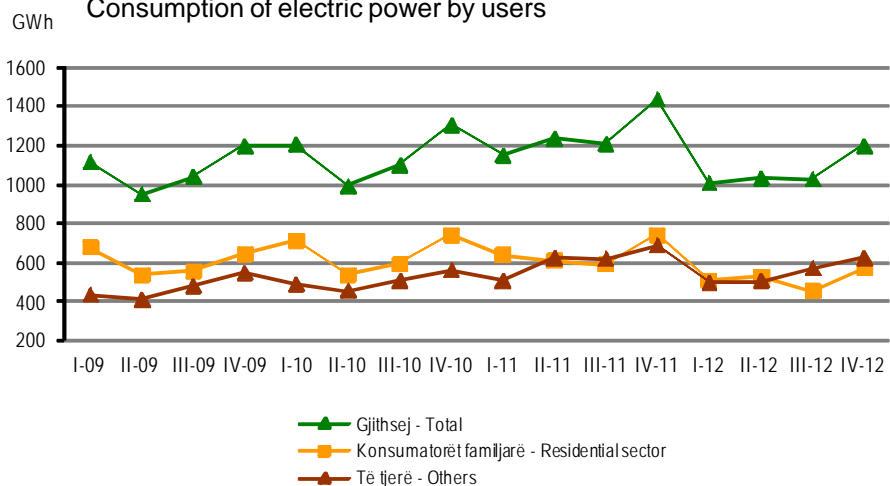
Përdorimi nga konsumatorët në vitin 2012 është ulur me 13.3 përqind krahasuar me vitin 2011. Sasia e disponueshme për konsum final arriti vlerën 4,363 GWh dhe përbën 54.7 përqind të sasisë totale të energjisë elektrike për përdorim.

Consumption by users in 2012 decreased by 13.3 percent compared with 2011. The disposable quantity for final consumption is 4,363 GWh and made up 54.7 percent of the total electric power available for use.

Energjia e konsumuar nga sektori i familjes gjatë vitit 2012 ka pësuar një rënie prej 16.4 përqind. Ky sektor ka konsumuar 49.6 përqind të sasisë së energjisë të disponueshme për konsum final. Sasia e energjisë elektrike të konsumuar nga përdoruesit e tjerë është ulur me 9.9 përqind krahasuar me vitin 2011.

Electric power consumed from residential sector during 2012 decreased 16.4 percent. This sector had consumed 49.6 percent of the quantity available for all final users. Electric power consumed by other users is decreased by 9.9 percent compared with 2011.

Përdorimi i energjisë elektrike nga konsumatorët
Consumption of electric power by users



Definicione

Prodhimi i energjisë elektrike: Shuma e energjisë elektrike të prodhuar nga të gjithë prodhuesit në vend.

Konsum / humbje vetjake: Shuma e konsumit të centraleve në prodhim e transmetim dhe humbjeve gjatë prodhimit.

Importi dhe Eksporti: Sasitë e elektricitetit konsiderohen si import dhe eksport kur ato shkelin kufijtë politikë të vendit, ku doganat marrin pjesë ose jo.

Energjia e furnizuar: Për elektricitetin është energjia e furnizuar nga ndërmarrjet. Në kushtet e rrjetit kombëtar ajo është e barabartë me shumën e energjisë elektrike të prodhuar neto, e furnizuar nga të gjithë prodhuesit brenda vendit, duke i zbritur vlerën e eksportit për vendet e huaja dhe shtuar vlerën e importit nga vendet e huaja.

Humbjet në transmetim dhe në shpërndarje: Përfshin gjithë humbjet në transmetim dhe shpërndarje të energjisë elektrike. Për elektricitetin janë përfshirë edhe humbjet në transformatorë të cilat nuk konsiderohen pjesë integrale e ndërmarrjeve prodhuese.

Përdorimi gjithsej (i llogaritur): Përdorimi është i barabartë me energjinë e furnizuar minus humbjet në transmetim dhe shpërndarje.

Përdorimi nga sektori i familjes: Përmban përdorimin e energjisë elektrike nga të gjitha familjet.

Definitions

Electric power production: The sum of electrical energy production by all the generating sets concerned.

Own consumption / losses: The sum of plant consumption during generation and transmission, and losses during generation.

Imports and Exports: Amounts of electricity are considered as imported or exported when they have crossed the political boundaries of the country, whether customs clearance has taken place or not.

Energy Supplied: For electricity, this is the electrical energy supplied from the plant. In the case of a national network this is equal to the sum of net electrical energy production supplied by all power stations within the country, reduced by the amount used simultaneously for pumping and reduced or increased by exports to or imports from abroad.

Transmission and distribution losses: All losses due to transport and distribution of electrical energy. For electricity, losses in transformers, which are not considered as integral parts of the power plants are also included.

Total consumption (calculated): This equals the energy supplied minus transmission and distribution losses.

Residential sector: Report consumption by all households.

Shpjegimi i simboleve

0	vlerë më e vogël se gjysma e njësisë matëse
-	pa vlerë
÷	deri
r	të dhëna të rishikuara
...	mungesë informacioni
..	informacion i disponueshëm por jo i përdorshëm
x	kategori jo e zbatueshme
+	të dhëna paraprake
c	konfidenciale

Explanation of Symbols

0	value less than half of unit of measure
-	no value
÷	up to
r	revised data
...	absent information
..	available information but not usable
x	non applicable category
+	preliminary data
c	confidential

INSTITUTI I STATISTIKËS

Blv. "Zhan d'Ark" Nr.3, Tiranë, Tel: + 355 4 2222411 / 2233356, Fax: + 355 4 2228300
email: botim_difuzion@instat.gov.al web: www.instat.gov.al