

Bilanci i Energjisë Elektrike

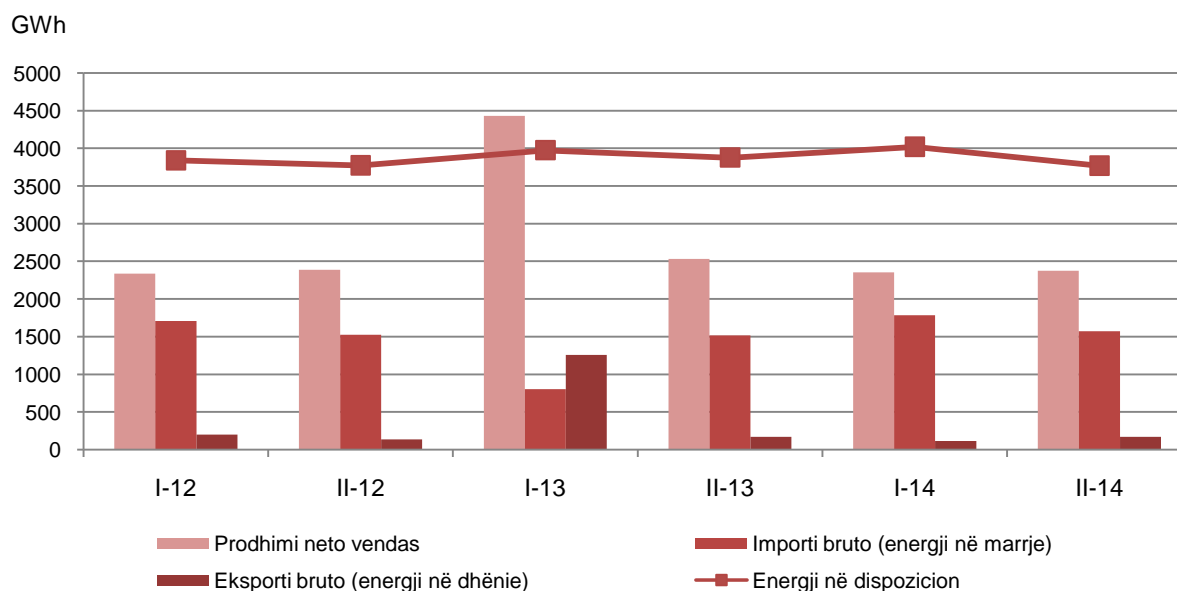
Viti - 2014

Tiranë, më 23 Mars 2015: Energjia elektrike në dispozicion e përftuar nga të gjitha burimet, në vitin 2014 u ul me 0,8 përqind krahasuar me vitin 2013. Sasia e energjisë së prodhuar në vend dhe shkëmbimi i energjisë elektrike rezultoi 7.794 GWh.

Prodhimi neto vendas i energjisë elektrike përbën 60,6 përqind të energjisë në dispozicion për konsum. Sasia gjithsej e prodhuar në vend gjatë vitit 2014 është 4.726 GWh nga 6.959 GWh e prodhuar gjatë 2013, e cila rezultoi me rënie prej 32,1 përqind.

Burimi kryesor i prodhimit të energjisë elektrike është **prodhimi nga hidrocentralet**. Sasia e energjisë së prodhuar prej tyre është ulur 32,1 përqind krahasuar me një vit më parë. Prodhimi nga hidrocentralet publike përfaqëson 72,1 përqind të prodhimit neto vendas, ndërsa prodhimi i energjisë nga prodhues të pavarur privatë dhe koncesionarë përbën 27,9 përqind.

Fig. 1 Energji në dispozicion, prodhimi neto vendas, importi dhe eksporti bruto



Për publikim 23/03/2015

Tab. 1 Bilanci i energjisë elektrike

MWh

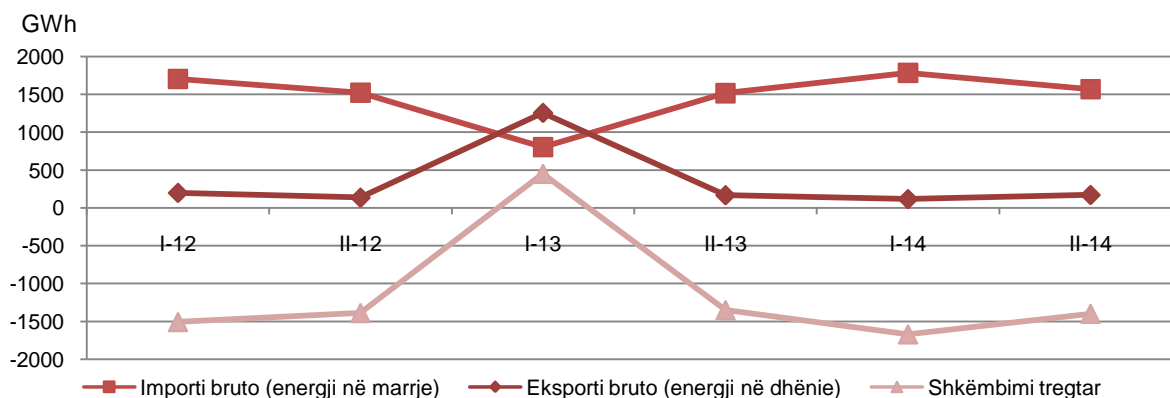
Treguesit		2013	2014
A	Energji në dispozicion (A=1+2-3)	7.857.033	7.793.736
1	Prodhimi neto vendas (1=1.1+1.2+1.3)	6.959.326	4.726.246
1.1	Termocentrale	0	0
1.2	Hydrocentrale (1.2=a+b)	6.959.326	4.726.246
a	Publike (a=a.1-a.2)	5.811.762	3.408.556
a.1	Prodhim bruto I hidrocentraleve publike	5.839.414	3.429.701
a.2	Konsum dhe humbje vetjake	27.652	21.145
b	Prodhues të pavarur privatë dhe koncesionarë	1.147.564	1.317.690
1.3	Të tjerë prodhues (energji të rinovueshme të tjera)	0	0
2	Importi bruto (energji në marrje)	2.322.528	3.355.987
3	Eksporti bruto (energji në dhënie)	1.424.821	288.497
B	Konsumi i energjisë elektrike (B=1+2)	7.857.033	7.793.736
1	Humbjet në rrjet (1.1+1.2)	3.305.622	2.783.182
1.1	Humbjet dhe konsumi vetjak në transmetim	209.655	160.942
1.2	Humbjet në shpërndarje (1.2=a+b)*	3.095.967	2.622.240
a	Humbjet teknike në shpërndarje	1.086.049	1.459.175
b	Humbjet jo teknike në shpërndarje	2.009.918	1.163.065
2	Përdorimi nga konsumatorët (2=2.1+2.2)	4.551.411	5.010.554
2.1	Familjarë	2.269.335	2.501.800
2.2	Jo Familjarë	2.282.076	2.508.754

* Detajimi i humbjeve teknike dhe jo teknike janë vlerësime të kryera nga operatorët që operojnë në fushën e energjisë elektrike

Importi bruto i energjisë elektrike (energji në marrje) rezultoi me rritje prej 44,5 përqind duke arritur vlerën 3.356 GWh nga 2,323 GWh në 2013.

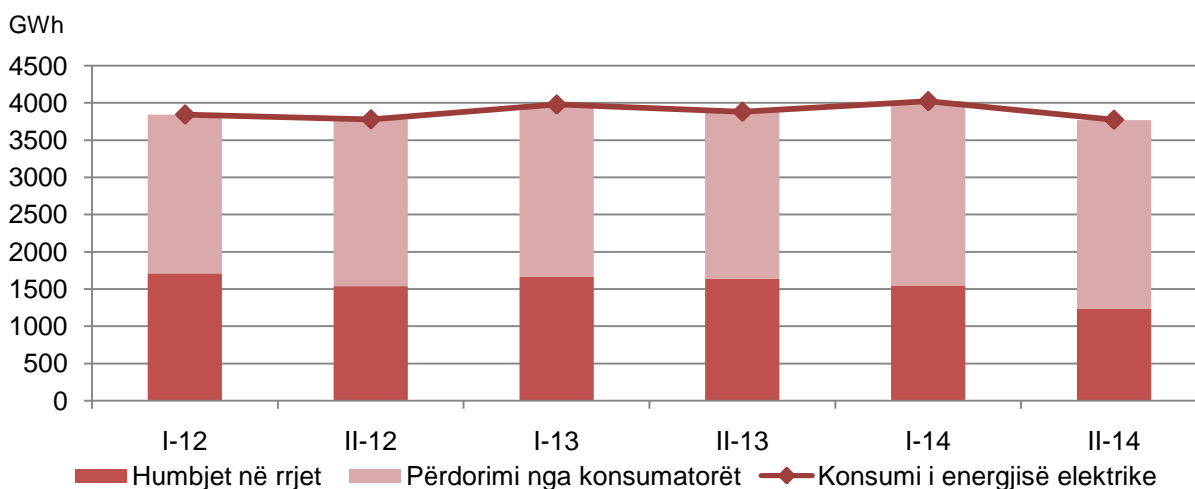
Eksporti bruto i energjisë elektrike (energji në dhënie) ishte 288 GWh në vitin 2014 nga 1.425 GWh që përbënte një vit më parë.

Fig. 2 Shkëmbimi i energjisë elektrike



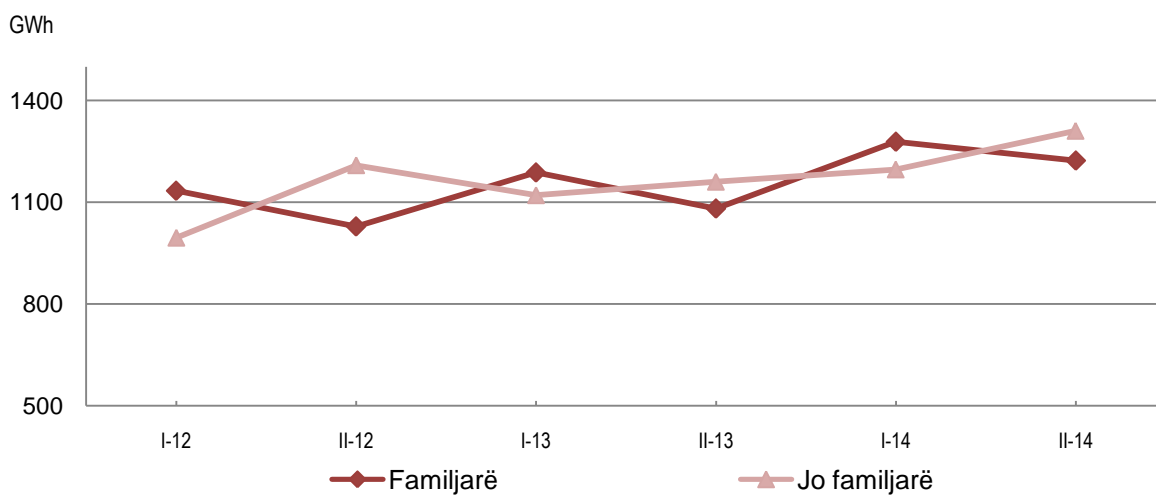
Në krahasim me vitin 2013, **humbjet në rrjet** janë ulur 15,8 përqind nga 3.306 GWh në 2.783 GWh. Ato përbëjnë 35,7 përqind të sasisë së energjisë të disponueshme për konsum. **Humbjet në shpërndarje** përbëjnë 94,2 përqind të humbjeve në rrjet, të cilat rezultuan me rënie 15,3 përqind.

Fig. 3 Konsumi i energjisë elektrike, humbjet në rrjet dhe përdorimi nga konsumatorët



Konsumi i energjisë elektrike nga konsumatorët në vitin 2014 është rritur 10,1 përqind krahasuar me një vit më parë, nga 4.551 GWh në 5.011 GWh. Konsumi i energjisë elektrike nga familjarët dhe jo familjarët u rrit respektivisht me 10,2 dhe 9,9 përqind.

Fig. 4 Përdorimi i energjisë elektrike nga konsumatorët



Metodologjia

Bilanci i Energjisë Elektrike jep informacion statistikor mbi prodhimin neto vendas të energjisë elektrike, shkëmbimin e energjisë elektrike, humbjet në rrjet si edhe konsumin final në vendin tonë. Statistikat për energjinë elektrike publikohen për periudhë gjashtëmujore nga të dhënat mujore të grumbulluara prej burimeve administrative si:

- KESH sh.a, shoqëri e pavarur shtetërore që prodhon, transformon dhe kryen shitjen dhe blerjen e energjisë elektrike;
- OSHEE sh.a, shoqëri e pavarur shtetërore që kryen furnizimin, shitjen e energjisë elektrike si edhe operimin dhe menaxhimin e rrjetit të shpërndarjes;
- OST sh.a, shoqëri e pavarur shtetërore që operon në sistemin e transmetimit të energjisë elektrike nga pikëpamja fizike dhe e shpërndarjes. OST sh.a garanton kapacitetet e nevojshme transmetuese për:
 - furnizimin e pa ndërprerë me energji elektrike të nënstacioneve të sistemit të shpërndarjes dhe konsumatorëve të energjisë elektrike të lidhur direkt në rrjetin e transmetimit;
 - transmetimin e energjisë elektrike të prodhuar nga burimet e vendit;
 - tranzitet dhe shkëmbimet e nevojshme me vendet e rajonit.

Përkufizimet e treguesve bazë

Energji në dispozicion i referohet sasisë së energjisë elektrike të prodhuar nga prodhimi vendas i energjisë elektrike plus sasisë së importuar (përfshirë këmbimet) minus sasisë së eksportuar (përfshirë këmbimet).

Prodhimi neto vendas llogaritet si shumë e sasisë bruto të energjisë elektrike të prodhuar nga të gjithë prodhuesit në vend si prodhimi i hidrocentraleve, termocentraleve dhe prodhuesit e tjerë duke zbritur konsumin dhe humbjet vetjake në prodhim.

Energji termo i referohet energjisë elektrike të prodhuar nga termocentralet.

Energji hidro i referohet sasisë së energjisë elektrike të gjeneruar nga uji në hidrocentralet.

Konsumi dhe humbjet vetjake i referohet energjisë elektrike të përdorur nga veprimtaritë ndihmëse të stacionit të energjisë të lidhura direkt me prodhimin si psh. ftohje e ujit, shërbimet e stacionit të energjisë, ngrohje, ndriçim, etj.

Prodhues të pavarur privatë dhe koncesionarë u referohen prodhuesve private të energjisë elektrike të cilët në rastin e Shqipërisë përbëhen nga impiante ish-publike të privatizuara ose impiante të ndërtuara nga subjektet private vendase apo të huaja përmes kontratave koncesionare me Republikën e Shqipërisë. Këta prodhues lidhen direkt në sistemin e transmetimit dhe linçensohen nga Enti Rregullator i Energjisë (ERE) dhe mund të shesin kapacitete ose energji OST-së dhe OSHEE-së, për të mbuluar humbjet në sistemin e transmetimit dhe shpërndarjes, si edhe tek klientë të tjerë.

Prodhues të tjerë i referohet prodhimit të energjisë elektrike nga burime të tjera të energjisë, duke përfshirë energjinë hidro dhe termo.

Shkëmbimi i energjisë elektrike i referohet diferencës midis eksportit dhe importit të energjisë elektrike. Kjo përfshin edhe tranzitet dhe shkëmbimet (dhënie – marrje energjie) e nevojshme të energjisë elektrike me vendet e rajonit.

Konsumi i energjisë elektrike i referohet përdorimit nga konsumatorë familjarë dhe jo familjarë dhe sasisë së humbjeve në rrjet të energjisë elektrike.

Humbjet në rrjet përbëjnë humbjet në transmetim duke përfshirë edhe konsumin vetjak në transmetim si edhe humbjet në shpërndarje. Humbjet teknike në shpërndarje janë të vlerësuara nga OSHEE sh.a. Humbjet jo teknike i referohen diferencës së humbjeve gjithsej në shpërndarje me humbjet teknike në shpërndarje.

Përdorimi nga konsumatorët është i barabartë me shumën e energjisë elektrike të konsumuar nga konsumatorë familjarë dhe jo familjarë.

Familjarët i referohet sasisë së konsumit të energjisë elektrike në familje.

Jo familjarët i referohet sasisë së konsumit të energjisë elektrike nga sektorët e industrisë, transportit, agrikulturës, shërbimeve publike, etj. duke përfshirë konsumin nga familjarët.