



REPUBLIKA E SHQIPËRISË
KËSHILLI I MINISTRAVE
KËSHILLI KOMBËTAR I TERRITORIT

V E N D I M

Nr. 02, datë 02.04.2024

PËR

**NDRYSHIMIN E VENDIMIT NR. 02, DATË 28.07.2020 TË KËSHILLIT
KOMBËTAR TË TERRITORIT "PËR SHPALLJEN E ZONAVE ME PËRPARËSI
ZHVILLIMIN E TURIZMIT DETAR NË TERRITORIN E REPUBLIKËS SË
SHQIPËRISË DHE MIRATIMIN E HARTËS SË AKTIVITETEVE NË KËTO ZONA**

Në mbështetje të neneve 7, 9, 10 dhe 16 të Ligjit Nr. 107/2014, datë 31.07.2014 "Për Planifikimin dhe Zhvillimin e Territorit", i ndryshuar, të Ligjit Nr. 93/2015 "Për Turzimin", i ndryshuar, Ligjit Nr. 43/2020 "Për aktivitetet e turizmit detar", të Vendimit Nr. 686, datë 22.11.2017 të Këshillit të Ministrave, "Për miratimin e Rregullores së Planifikimit të Territorit", të ndryshuar, të Vendimit Nr. 519, datë 20.09.2017 të Këshillit të Ministrave "Për përcaktimin e përbërjes së Këshillit Kombëtar të Territorit", i ndryshuar, Vendimit të KKT-së Nr.2, datë 14.06.2016 "Për miratimin e Planit të Integruar Ndërsektorial për Brezin Bregdetar", Vendimit të KKT-së Nr.1, datë 26.07.2018 "Për Shpalljen e Zonave me Përparësi Zhvillimin e Turizmit në Territorin e Republikës së Shqipërisë", me propozim të Ministrisë së Turizmit dhe Mjedisit nëpërmjet Agjencisë Kombëtare të Planifikimit të Territorit, Këshilli Kombëtar i Territorit,

VENDOSI:

1. Në Vendimin Nr. 02, datë 28.07.2020 të Këshillit Kombëtar të Territorit "Për shpalljen e zonave me përparësi zhvillimin e turizmit detar në territorin e Republikës së Shqipërisë dhe miratimin e hartës së aktiviteteve në këto zona" bëhen këto shtesa:
 - a. Në pikën 1, fjalët "... 60 zonave të interesit ..." zëvendësohen me "... zonave të interesit , të listuara si më poshtë ...";
 - b. Në pikën 1, pas pikës 1.60, shtohen pikat si më poshtë:
 - 1.61 Liqeni i Pogradecit;
 - 1.62 Lumi i Shalës;
 - 1.63 Liqeni i Shkodres;
 - 1.64 Lumi i Bunës;
 - 1.65 Liqeni i Komanit;



- 1.66 *Liqeni i Belshit;*
- 1.67 *Liqeni i Marinës;*
- 1.68 *Liqeni i Seferanit;*
- 1.69 *Liqeni i Merhojës;*
- 1.70 *Liqeni i Çestijes;*
- 1.71 *Lumi i Osumit, itinerari Vodice – Berat dhe Kanioni i Lumit Osum, itinerari 16 km nga fshati Hambull deri në Çorovodë;*
- 1.72 *Lumi i Vjosës, itinerari Çarshovë – Përmet dhe itinerari 13 km, Gryka e Këlcyrës;*
- 1.73 *Gryka e Devollit;*
- 1.74 *Kanioni i Valbonës;*
- 1.75 *Lumi i Drinit të Zi.*

c. Në dokumentacionin e përmendur në pikën 2, të bëhen ndryshime si me poshtë:

- i. Shfuqizohet Harta e aktiviteteve të turizmit detar bashkëlidhur Vendimit Nr. 02, datë 28.07.2020 të Këshillit Kombëtar të Territorit “Për shpalljen e zonave me përparësi zhvillimin e turizmit detar në territorin e Republikës së Shqipërisë dhe miratimin e hartës së aktiviteteve në këto zona”
- ii. Miratohet Harta e përditesuar e aktiviteteve të turizmit detar sipas dokumentit bashkëlidhur këtij Vendimi.
- iii. Tek materialet shoqërues të hartës së aktiviteteve të turizmit detar të bëhen ndryshime si me poshtë:
 - a. Ndryshohen pasaportat e zonave të listuara më poshtë:
 - *Rana e Hedhun;*
 - *Shëngjin-Veri;*
 - *Shëngjin;*
 - *Kune-Vain;*
 - *Kepi i Rodonit;*
 - *Gjiri i Lalzit;*
 - *Rrushkull;*
 - *Jube-Sukth;*
 - *Porto Romano;*
 - *Currilat;*
 - *Kodrat e Karpenit;*
 - *Spille;*
 - *Laguna e Karavastasë;*
 - *Divjakë;*
 - *Radhimë;*
 - *Orikum;*
 - *Pashaliman;*
 - *Karaburun;*
 - *Gjipe;*
 - *Jal;*
 - *Kakome;*
 - *Gji 1;*

MINISTRATË
Jiò


- Gji 2;
- Gji 3;
- Manastir-Ksamil;
- Ksamil;
- Kepi i Skalës.

b. Shtohen pasaportat e zonave të listuara më poshtë:

2. Liqeni i Pogradecit;
3. Lumi i Shalës;
4. Liqeni i Shkodres;
5. Lumi i Bunës;
6. Liqeni i Komanit;
7. Liqeni i Belshit;
8. Liqeni i Marinës;
9. Liqeni i Seferanit;
10. Liqeni i Merhojës;
11. Liqeni i Çestijes;
12. Lumi i Osumit, itinerari Vodicë – Berat dhe Kanioni i Lumit Osum, itinerari 16 km nga fshati Hambull deri në Çorovodë;
13. Lumi i Vjosës, itinerari Çarshovë – Përmet dhe itinerari 13 km, Gryka e Këlcyrës;
14. Gryka e Devollit;
15. Kanioni i Valbonës;
16. Lumi i Drinit të Zi.

2. Ngarkohen Ministria e Turizmit dhe Mjedisit, Agjencia Kombëtare e Bregdetit dhe gjitha Autoritetet e Planifikimit dhe Zhvillimit të territorit që përfshihen në këto zona për zbatimin e këtij vendimi.
3. Ky vendim hyn në fuqi pas nënshkrimit nga Kryetari i Këshillit Kombëtar të Territorit, Ministri i Linjës dhe Sekretari i Këshillit Kombëtar të Territorit.

KRYETARI
EDIRAMA



MINISTËR I LINJËS

MIRELA KUMBARO FURXHI

MINISTËR I TURIZMIT DHE MJEDISIT



ANËTAR / SEKRETAR I KKT

DREJTOR I AGJENCISË SË ZHVILLIMIT TË TERRITORIT

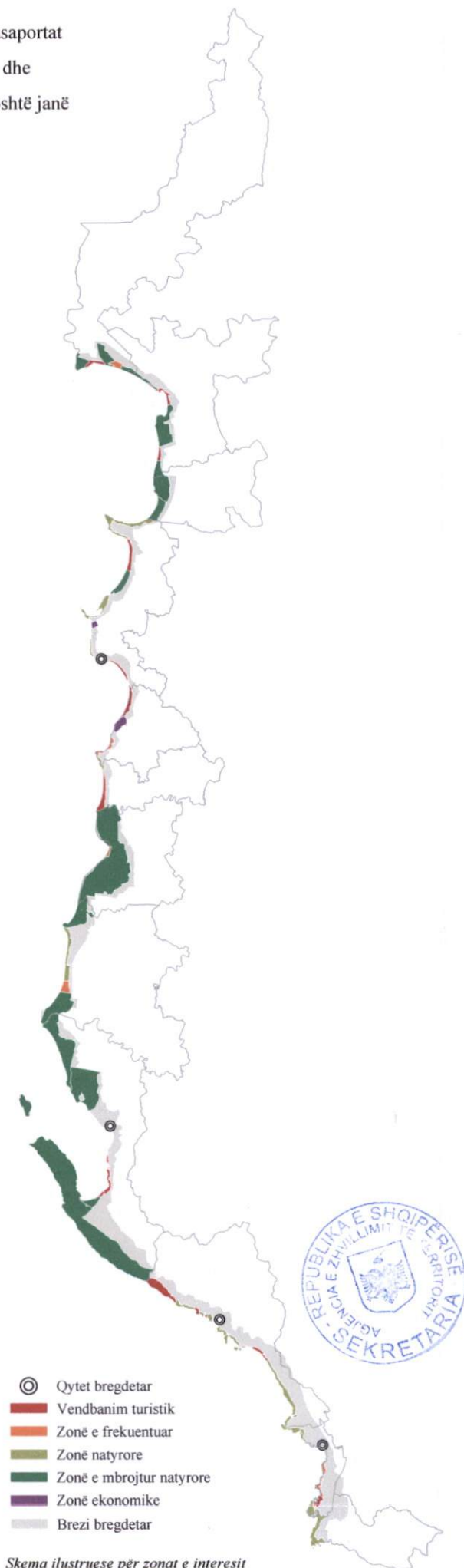
ADELAJDA ROKA



Nënshkruar më datë 28/05 2024

Materiali shoqëruar i hartës së aktiviteteve të turizmit detar përmban pasaportat sipas 60 zonave të interesit. Pasaportat do të jenë subjekt i publikimeve dhe përditësimeve në vijimësi nga Ministria e Turizmit dhe Mjedisit. Më poshtë janë për zgjedhur pasaportat e azhurnuara.

- 1. Grykëderdhja e Bunës
- 2. Velipojë
- 3. Laguna e Vilunit
- 4. Rrjoll
- 5. Rana e Hedhun
- 6. Shëngjin-Veri
- 7. Shëngjin
- 8. Kune-Vain
- 9. Tale
- 10. Laguna e Patokut
- 11. Grykëderdhja e Ishmit
- 12. Kepi i Rodonit
- 13. Gjiri i Lalzit
- 14. Rrushkull
- 15. Jube-Sukth
- 16. Porto Romano
- 17. Currilat
- ⊙ 18. Durrës-Qytet
- 19. Durrës-Plazh
- 20. Golem
- 21. Karpen_Zona Ekonomike
- 22. Karpen
- 23. Kodrat e Karpenit
- 24. Spille
- 25. Laguna e Karavastasë
- 26. Divjakë
- 27. Grykëderdhja e Semanit
- 28. Darëzeze
- 29. Pishë-Poro
- 30. Nartë
- 31. Zvërnec
- ⊙ 32. Vlorë
- 33. Radhimë
- 34. Orikum
- 35. Pashaliman
- 36. Karaburun
- 37. Palasë-Drimadhë-Dhërmi
- 38. Gjipe
- 39. Jal
- 40. Gjiri i Akuariumit
- 41. Livadh
- 42. Livadh-Himarë
- ⊙ 43. Himarë
- 44. Llaman
- 45. Gadishulli Porto Palermo
- 46. Porto Palermo
- 47. Qafë Suqe
- 48. Qeparo
- 49. Borsh
- 50. Lukovë
- 51. Kakome
- 52. Gji 1
- 53. Gji 2
- 54. Gji 3
- ⊙ 55. Sarandë
- 56. Çukë - Manastir
- 57. Manastir - Ksamil
- 58. Ksamil
- 59. Kepi i Skalës
- 60. Konispol



- ⊙ Qytet bregdetar
- Vendbanim turistik
- Zonë e frekuentuar
- Zonë natyrore
- Zonë e mbrojtur natyrore
- Zonë ekonomike
- Brezi bregdetar

Skema ilustruese për zonat e interesit

AKTIVITETET E TURIZMIT DETAR SIPAS ZONAVE TË INTERESIT

5. RANA E HEDHUN

Sip. Totale e Zonës **572.4 ha**

Plazhi **51.3 ha**

Vija Bregdetare **6.5 km**

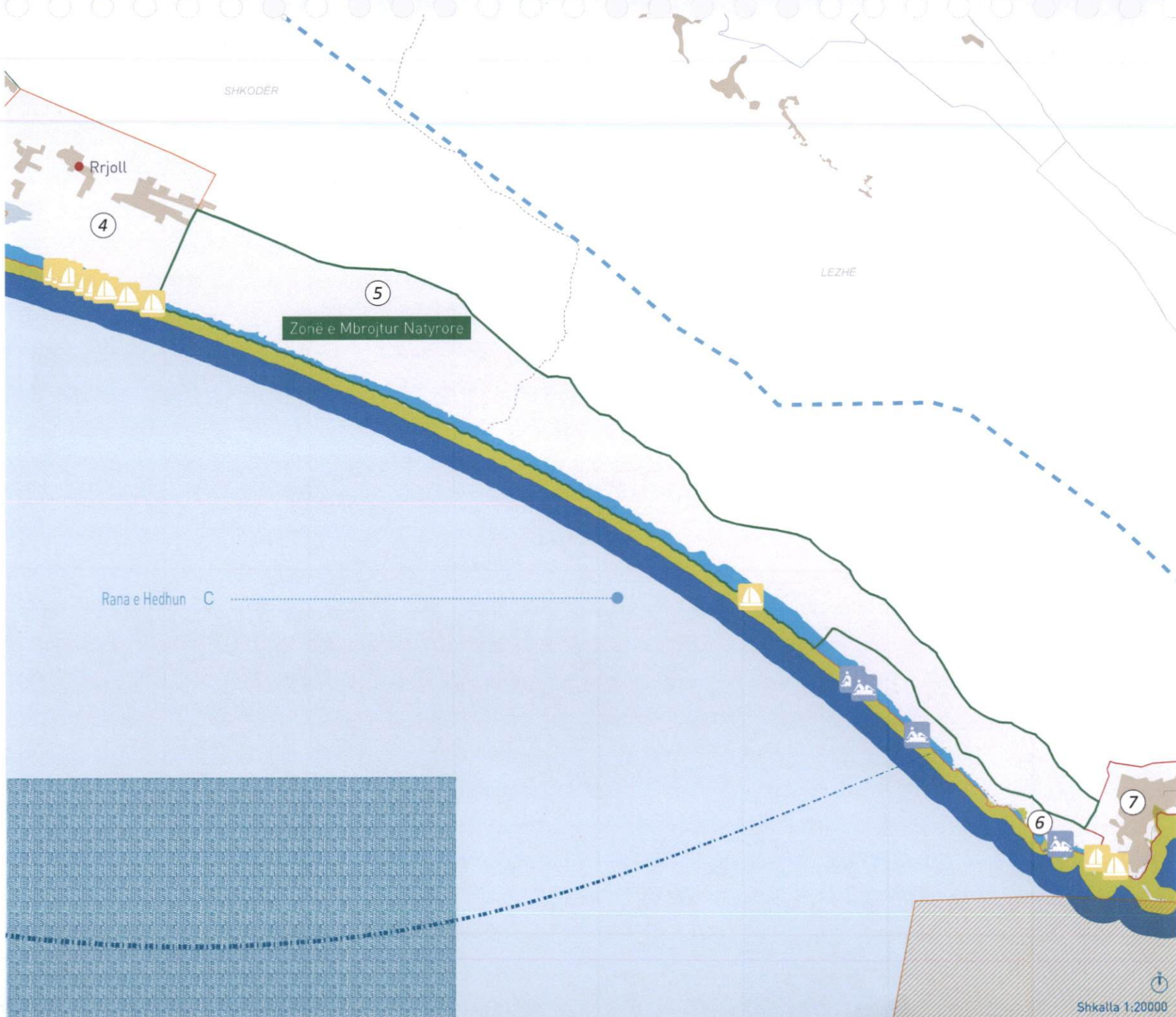
"Peizazhi i Mbrojtur i Lumit të Bunës, Velipojë"
Kategoria: V



*Barimi: Analiza AKPT, të dhëna PIV, ANZM, ASHCL

LEGJENDA

- Rajonet e ndalura për vendosjen e stacioneve sezonale të ankarrimit
- Port kryesor
- Port mënyrë (PNS-Bregdeti)
- Port përjetësh (PNS-Bregdeti)
- Port energjetik (PNE)
- Rajonet e ndalura për vendosjen e stacioneve sezonale të ankarrimit
- Zonë e frekuencës
- Zonë Ekonomike
- Zonë natyrore
- Zonë e Mbrojtur Natyrore
- Monumentet e kulturës
- Kisha (M.Kulturale)
- Kështjiza (M.Kulturale)
- Zona të rekomanduara për ushtrimin e aktivitetave turistike detare
- Linjorë detare (PNS-Bregdeti)
- Linjorë veshëse (PNS)
- Rajone të përbashkëta për kryerjen e Zhytjeve Argëtoese (500m nga bregu)
- Rajone të përbashkëta për ushtrimin e sporteve ujore (1.3 milje nga bregu)
- Rajone të përbashkëta për ushtrimin e sporteve ujore (1 milje nga bregu)
- Rajone i lejuar për ushtrimin e pasaktivitet mënyrë (40 m shallë dhe 100 m shtrirje)
- Niveli i ujërave (100 m nga vija bregdetare)
- Stacione Ferribus (PNS-Bregdeti)
- Niveli administrativ sipas PVM nr.380
- Ushtrimin
- Rrethi rrugor
- Hidrografia
- Tipologjia e plazhit
- Plazhi
- Pikat e informacionit për aktivitetet e turizmit detar
- Hierarkia e qendrave
- Qendër primare
- Qendër lokale e specializuar
- Lokalitet i specializuar
- Qendër terciare
- Qendër lokale
- Stacionet e myshqerave të lundrimit falas dhe aktivitet
- Stacion për banka me mënyrë
- Stacion për motor skafite
- Stacion për biçikleta ujë
- Stacion për motor skafite (port)
- Stacion për jetë ujë
- Stacion për kanoe
- Stacion për varkë
- Aktivitetet akvakulturore, peshkë
- Aktivitetet akvakulturore, molica



AKTIVITETET E TURIZMIT DETAR SIPAS ZONAVE TË INTERESIT

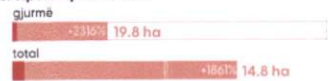
6. SHËNGJIN-VERI

Sip. Totale e Zonës	65.4 ha
Vija Bregdetare	3.25 km

a. Sipërfaqe e Urbanizuar



b. Sipërfaqe Ndërtimi



c. Kapaciteti Akomodues



d. Dendësia



e. Plazhi + Kapaciteti Pushues



f. Shërbime & Infrastruktura



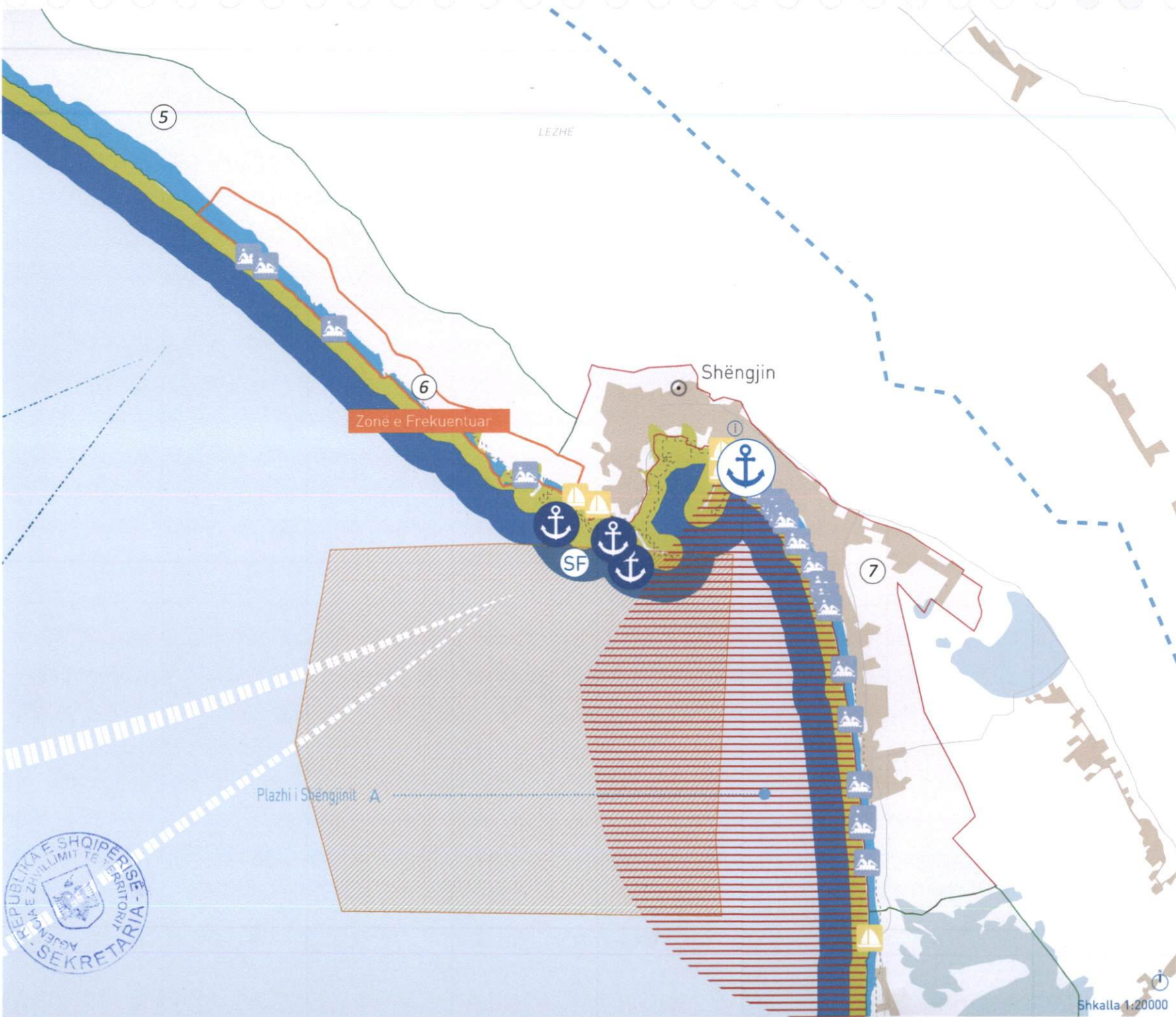
g. Pronësia [ASHK]



*Burime: Analiza AKPT, të dhëna PPV, ANCM, ASHK.

LEGJENDA

- Rajonet e ndalura për vendosjen e stacioneve sezonale të ankorimit
- Porti kryesor
- Porti manevrues (PINO-Bregdeti)
- Porti energjetik (PINO-Bregdeti)
- Porti energjetik (PINO)
- Rajonet e ndalura për vendosjen e stacioneve sezonale të ankorimit
- Zonë e frekuentuar
- Zonë e rrezikshme
- Zonë natyrore
- Zonë e Mirënjohjes Natyrore
- Vendbanim turistik
- Monumentet e kulturës
- Kisha [M.Kulturale]
- Kala [M.Kulturale]
- Ibreti Bregdetar sipas PINO-Bregdetit
- Rajonet të rekomanduara për ushtrimin e aktivitetit turistik detar
- Shërbime detare (PINO-Bregdeti)
- Shërbime akomoduese, mjedise
- Rajonet të përbashkëta për kryerjen e Zhytjeve Argëtouese (200m nga bregu)
- Rajonet të përbashkëta për ushtrimin e sporteve ujore (1.5 milje nga bregu)
- Rajonet të përbashkëta për ushtrimin e sporteve ujore (1 milje nga bregu)
- Rajonet të lejuara për ushtrimin e sporteve ujore (100 m thallosi dhe 100 m shtrirje)
- Nuk lejohet lundrimi (200 m nga vija bregdetare)
- Stacione Ferribus (PINO-Bregdeti)
- Niveli Administrativ sipas VVM n.302
- Urbanizimi
- Rrëzimi
- Hidrografia
- Topografia e plazhit
- Plazhi
- Plazhi e informacione për ankorimet e turizmit detar
- Hierarkia e qendrave
- Qendër primare
- Qendër lokale e specializuar
- Lokali i specializuar
- Qendër terciare
- Qendër lokale
- Stacionet e mjeteve të lundrimit luletuta aktualisht
- Stacion për barka me rrema
- Stacion për sigjete të vjetra
- Stacion për jetë të reja
- Stacion për barkë
- Stacion për motor shtafë
- Stacion për motor shtafë (qartë)
- Stacion për kanoe



AKTIVITETET E TURIZMIT DETAR SIPAS ZONAVE TË INTERESIT

7. SHËNGJIN

Sip. Totale e Zonës	235.5 ha
Vija Bregdetare	4.94 km

a. Sipërfaqe e Urbanizuar



b. Sipërfaqe Ndërtimi gjurmë



c. Kapaciteti Akomodues



d. Dendësia



e. Plazhi + Kapaciteti Pushues



f. Shërbime & Infrastruktura



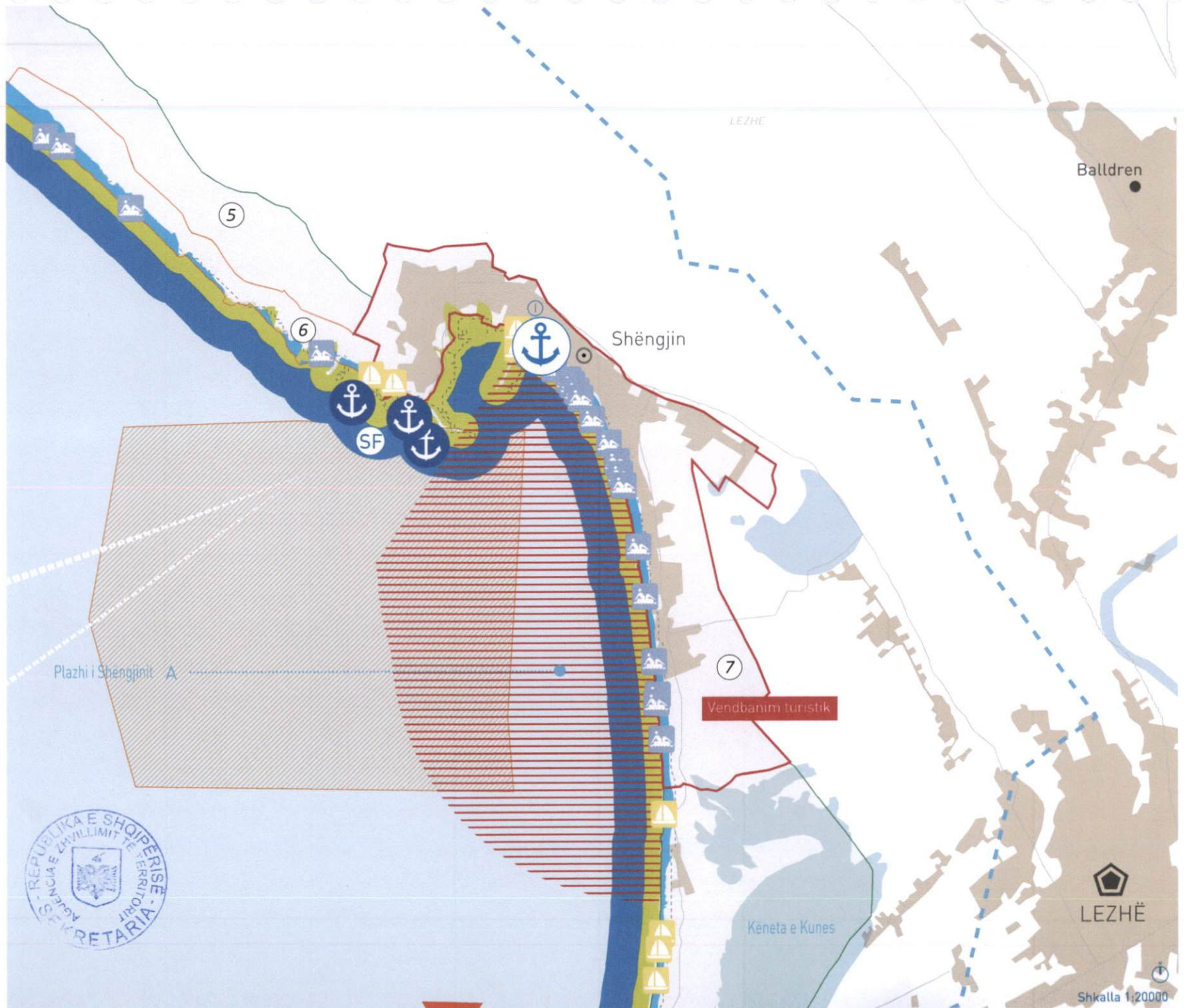
g. Pronësia [ASHK]



*Burimi: Analiza AKPT, të dhëna FPV, AKDM, ASHK.

LEGJENDA

- Rajonet e ndalura për vendosjen e stacioneve sezonale të ankorimit
- Port kryesor
- Port maritim (PMS-Bregdeti)
- Port jehresh (PMS-Bregdeti)
- Port ushqyes (PMS)
- Rajonet e ndalura për vendosjen e stacioneve sezonale të ankorimit
- Zonë e braktisur
- Zonë Ekozona
- Zonë natyrore
- Zonë e Mirëqenimit Natyror
- Zonë e Mirëqenimit Kulturor
- Monumentet e kulturës
- Kisha (M.Kulturale)
- Kaia (M.Kulturale)
- Bregjet sipas PMS-Bregdetit
- Rajonet të rekomanduara për urbanizimin e objekteve turistike të reja
- Linjare të detare (PMS-Bregdeti)
- Linjare të reja (PMS)
- Rajonet të përkrahura për urbanizimin e 270m (vija Argjures 020m nga bregu)
- Rajonet të përkrahura për urbanizimin e sipërfaqes 17 mijë nga bregu
- Rajonet i lejues për urbanizimin e bashkëntarësues (40 m thellësi dhe 100 m akterial)
- Nuk lejohet urbanizimi 020 m nga vija breg detare
- Aktiviteti akullkulturor, muller
- Stacione Ferribot (PMS-Bregdeti)
- Ndërrja Administrative sipas VKM nr.362
- Urbanizimi
- Bregjet mujor
- Hydrografia
- Topografia e plazhit
- Plazhi
- Pikat e informacionit për ankoret e turistit detar
- Historia e vendit
- Historia e vendit
- Qendër primare
- Qendër lokal e specializuar
- Lokali i specializuar
- Qendër terciare
- Qendër lokal e
- Stacionet e mjeteve të lundrimit (shkafa aktuale)
- Stacion për barka me rreme
- Stacion për motor skate
- Stacion për biçikleta ujë
- Stacion për motor skafë lëndë
- Stacion për jet ski
- Stacion për kanoe
- Stacion për varka



AKTIVITETET E TURIZMIT DETAR SIPAS ZONAVE TË INTERESIT

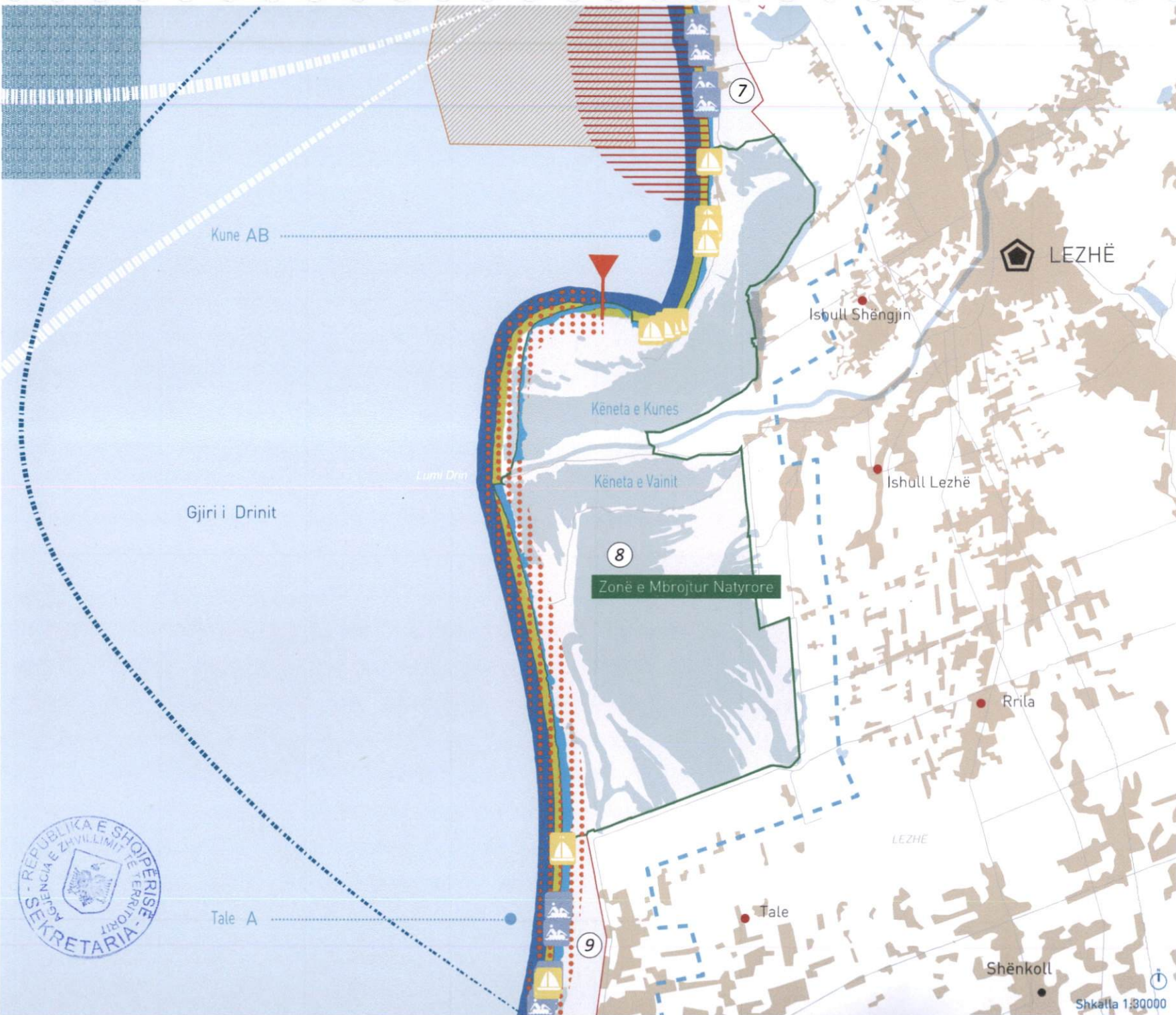
8. KUNE-VAIN

Sip. Totale e Zonës
1932.8 ha

Plazhi
58.8 ha

Vija Bregdetare
11.1 km

"Rezervë Natyrore e Menaxhuar, Kune-Vain-Tale"
Patok-Fushëkuqe-Ishëm"
Kategoria: IV



*Burimi: Analiza AKPT, të dhëna PPV, AKZM, ASHC

- LEGJENDA**
- Rajonet e ndalues për vendimet e stacioneve sezonale të ankronimit
 - Part kryesore
 - Part manevë (PNS-Bregdet)
 - Part jaktsh (PNS-Bregdet)
 - Part energjetik (PNS)
 - Rajonet e ndalues për vendimet e stacioneve sezonale të ankronimit
 - Zonë e Mbrojtur Natyrore
 - Zonë e Mbrojtur
 - Zonë e Koronimit
 - Zonë Natyrore
 - Zonë e Mbrojtur Natyrore
 - Zonë e Mbrojtur
 - Zonë e Koronimit
 - Zonë Natyrore
 - Monumentet e Kulturës
 - Kisha (M.Kulturale)
 - Kala (M.Kulturale)
 - Brezi Bregdetar sipas PNS-Bregdetit
 - Rajone të rekomanduara për ankronimin e saktë të stacioneve turistike sezonale
 - Stacione detare (PNS-Bregdetit)
 - Stacione verore (PNS)
 - Rajone të përbashkëta për kryerjen e 27 ujëve Argjente (200m nga bregu)
 - Rekordet dhe monumentet e paqes
 - Stacione arkitekturale, muzeve
 - Rajone të përbashkëta për ankronimin e ripartive sipas 17 milje nga bregu
 - Rajone të lejuara për ankronimin e paqesimit në ujëra (40 m thellësi dhe 100 m shtrirje)
 - Niveli i ujërave (200 m nga vija bregdetare)
 - Stacione Ferribot (PNS-Bregdetit)
 - Ndërja Administrative sipas VKM nr/363
 - Urbani
 - Ujësi
 - Hydrografia
 - Tipologjia e plazhit
 - Niveli i përdorimit
 - Plazhi
 - Plazhi informacioni për aktivitetet e turizmit detar
 - Qendër primare
 - Qendër lokal e specializuar
 - Lokali i specializuar
 - Qendër terciare
 - Qendër lokal e
 - Stacione e mënyrave të lundrimit (shkollë dhe kthet)
 - Stacion për barka me rreme
 - Stacion për motor skafë
 - Stacion për biçikleta ujë
 - Stacion për motor skafë sporti
 - Stacion për jet ski
 - Stacion për kanoe
 - Stacion për varka



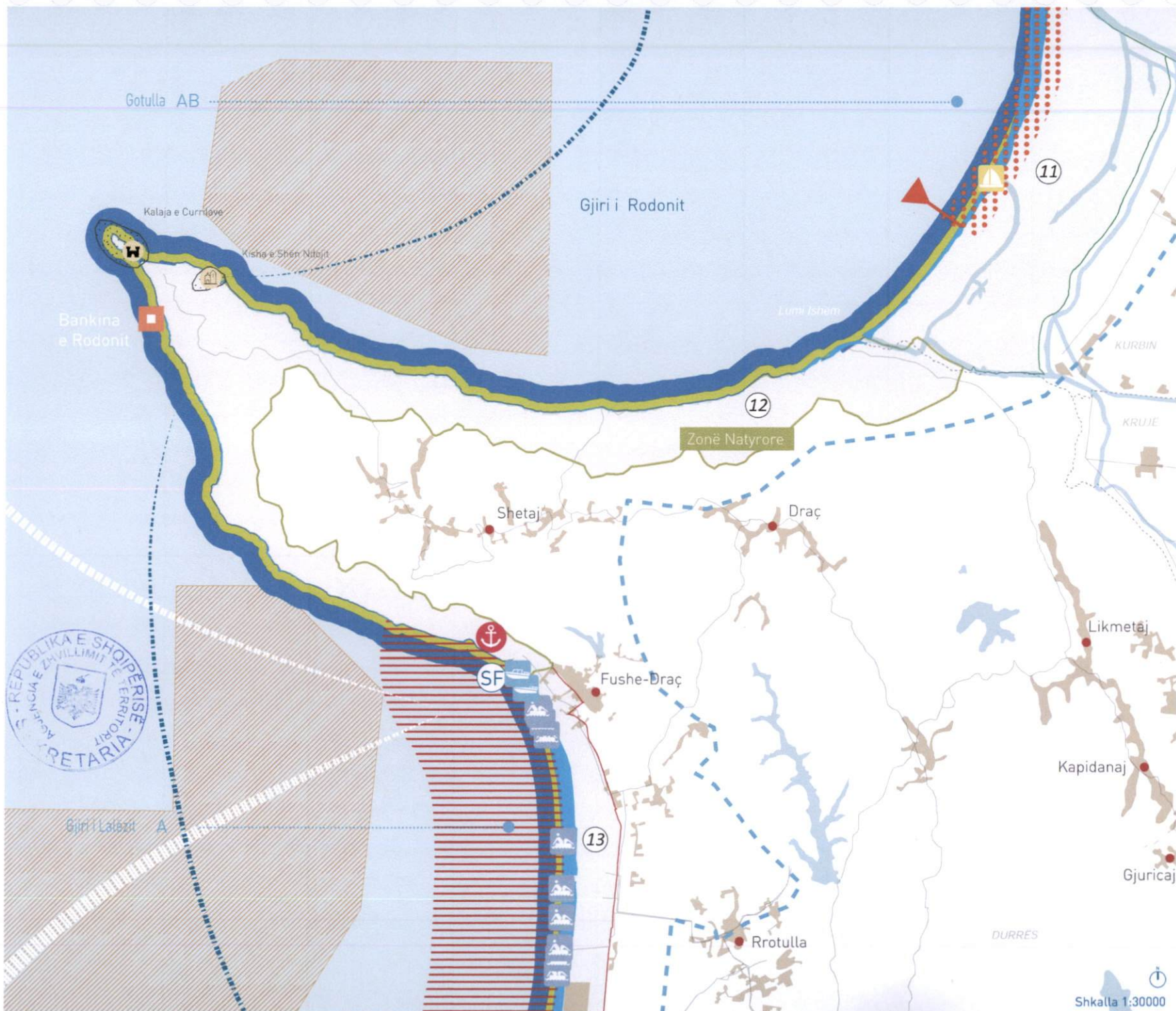
AKTIVITETET E TURIZMIT DETAR SIPAS ZONAVE TË INTERESIT

12. KEPI I RODONIT

Sip. Totale e Zonës
1030 ha

Plazhi
14.4 ha

Vija Bregdetare
19.6 km



*Surimi Analiza AKPT, të dhëna PPV, AKZM, ASH-C.

LEGJENDA

- Rajmet e ndalues për vendosjen e stacioneve sezonale të ankorimit
- Port kryesor
- Port marina (PMS-Bregdet)
- Port jehesh (PMS-Bregdet)
- Port energjetik (PPE)
- Rajmet e ndalues për vendosjen e stacioneve sezonale të ankorimit
- Zona e frekuencuar
- Zona I. (konordike)
- Zona natyrore
- Zona e Miratuar Natyrore
- Vendbanim turistik
- Monumentet e kulturës
- Kisha (MKultur)
- Kaza (MKultur)
- Bregdet sipas PMS-Bregdetit
- Rajoni të rekomanduara për ultrimin e cilësiveve turistike detare
- Zonave detare (PMS-Bregdet)
- Itinerare vozëje (PPE)
- Rajoni të përbërësishme për kryerjen e Zrytyve Anëtkës (500m nga bregu)
- Aktivitet akulturor, mulluge
- Rajoni të përbërësishme për ultrimin e sporteve ujore (1 mijë nga bregu)
- Rajoni i lëqur për ultrimin e peshkimit nën ujër 140 m thellësi dhe 130 m shërbuj
- Nën lëqursh lumëri (200 m nga vija bregdetare)
- Stacione Ferribus (PMS-Bregdet)
- Nivjara Administrative sipas VVM nr.363
- Urbanshtrir
- Rrugjet rrugor
- Hidrografia
- Topografia e plazhit
- Plazhe
- Pikat e informacionit për ankorimet e turizmit detar
- Hierarkia e qendrave
- Qendër primare
- Qendër lokal e e specializuar
- Lokalitet i specializuar
- Qendër terciare
- Qendër lokal e
- Stacionet e njetëve të lumërit të larta e kësulë
- Stacion për Barka me rreme
- Stacion për lëvizje uj
- Stacion për jetë uji
- Stacion për varkë
- Stacion për motor skafë
- Stacion për motor skafë (qort)
- Stacion për kanoe

AKTIVITETET E TURIZMIT DETAR SIPAS ZONAVE TË INTERESIT

13. GJIRI I LALZIT

Sip. Totale e Zonës	438.3 ha
Vija Bregdetare	6.33 km

a. Sipërfaqe e Urbanizuar



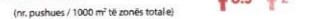
b. Sipërfaqe Ndërtimi



c. Kapaciteti Akomodues



d. Dendësia



e. Plazhi + Kapaciteti Pushues



f. Shërbime & Infrastrukturé



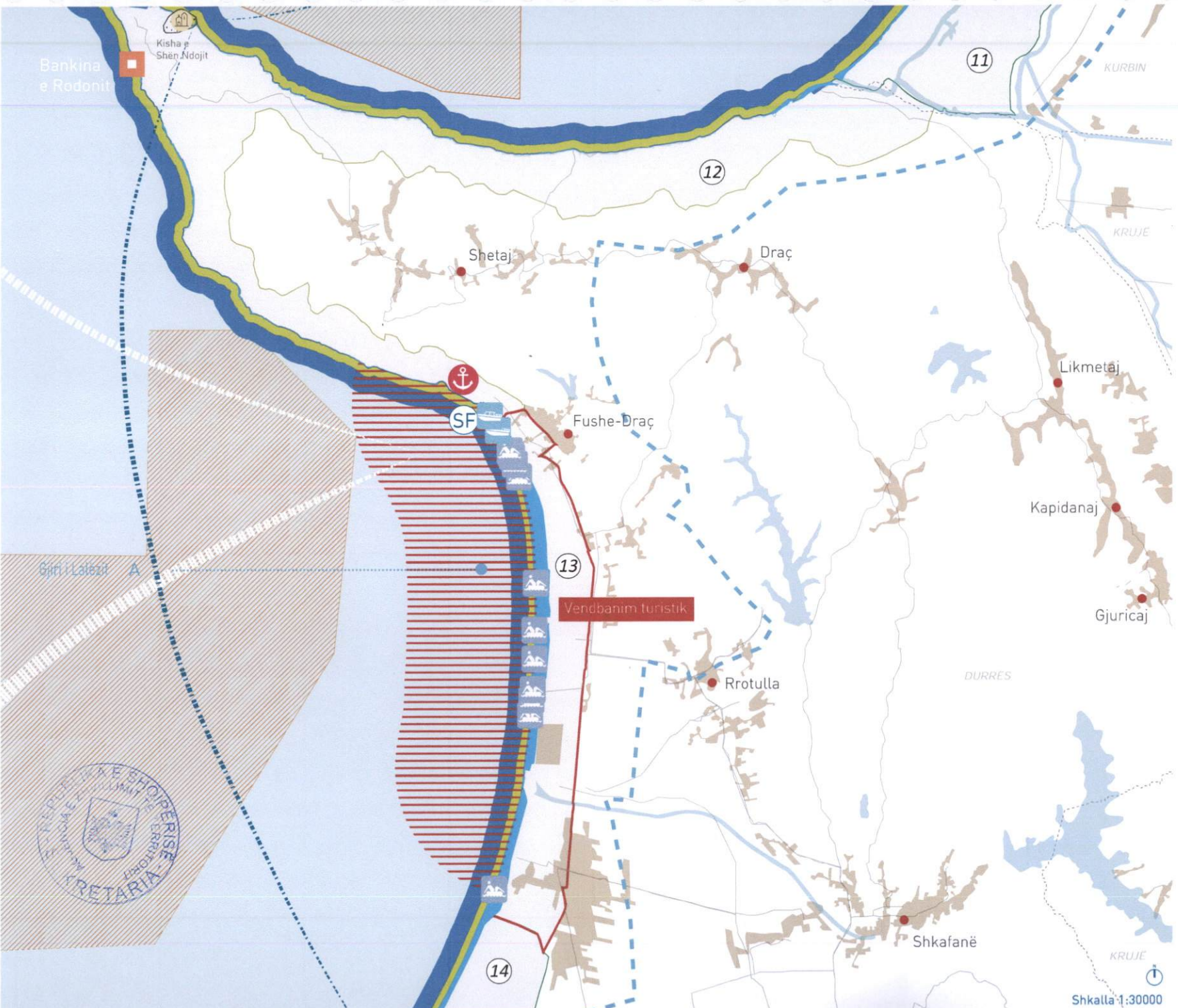
g. Pronësia [ASHK]



*Burime: Analiza AKPT, të dhëna POP, AKZM, ASHK.

LEGJENDA

- Rajonet e ndaluar për vendimet e stacionave sezonale të ankorimit
- Parti kryesor
- Parti rezervë (PINS-Brigjetë)
- Parti jehesh (PINS-Brigjetë)
- Parti energjetik (PPH)
- Rajonet e ndaluar për vendimet e stacionave sezonale të ankorimit
- Zonë e Urbanizuar
- Zonë e Mbrojtur Natyrore
- Zonë Natyrore
- Monumentet e kulturës
- Kisha (M.Kulturale)
- Kaia (M.Kulturale)
- Biret Bregdetar sipas PINS-Brigjetë
- Rajone të rekomanduara për ushtrimin e aktivitetëve turistikë detarë
- Binarra detare (PINS-Brigjetë)
- Binarra veriore (PPH)
- Rajone të Përshkruara për kryerjen e 22 ytyëve Argëtvuese (ECOD) nga bregu
- Aktivitetë aktualizuar, multiçaj
- Rajone të përbashkëta për ushtrimin e sporteve ujore (1 mijë nga bregu)
- Rajone të lejuara për ushtrimin e sporteve ujore (40 m thellësi dhe 100 m afërsisht)
- Nuk lejohet lundrimi (200 m nga vija bregdetare)
- Stacione Ferribot (PINS-Brigjetë)
- Ndërja Administrative sipas VKM nr.310
- Urbanizimi
- Rrjet rrugor
- Hidrografia
- Tipologjia e plazhit
- Plazhe
- Pikat e informacionit për aktivitetet e turizmit detar
- Hierarkia e qendrave
- Qendër primare
- Qendër lokale e specializuar
- Qendër terciare
- Qendër lokale
- Stacionet e mjeteve të lundrimit (të tuta aktalet)
- Stacion për banka me rreme
- Stacion për motor skafë
- Stacion për biçikleta ujë
- Stacion për motor skafë (sport)
- Stacion për jetë ski
- Stacion për kanoe
- Stacion për varka



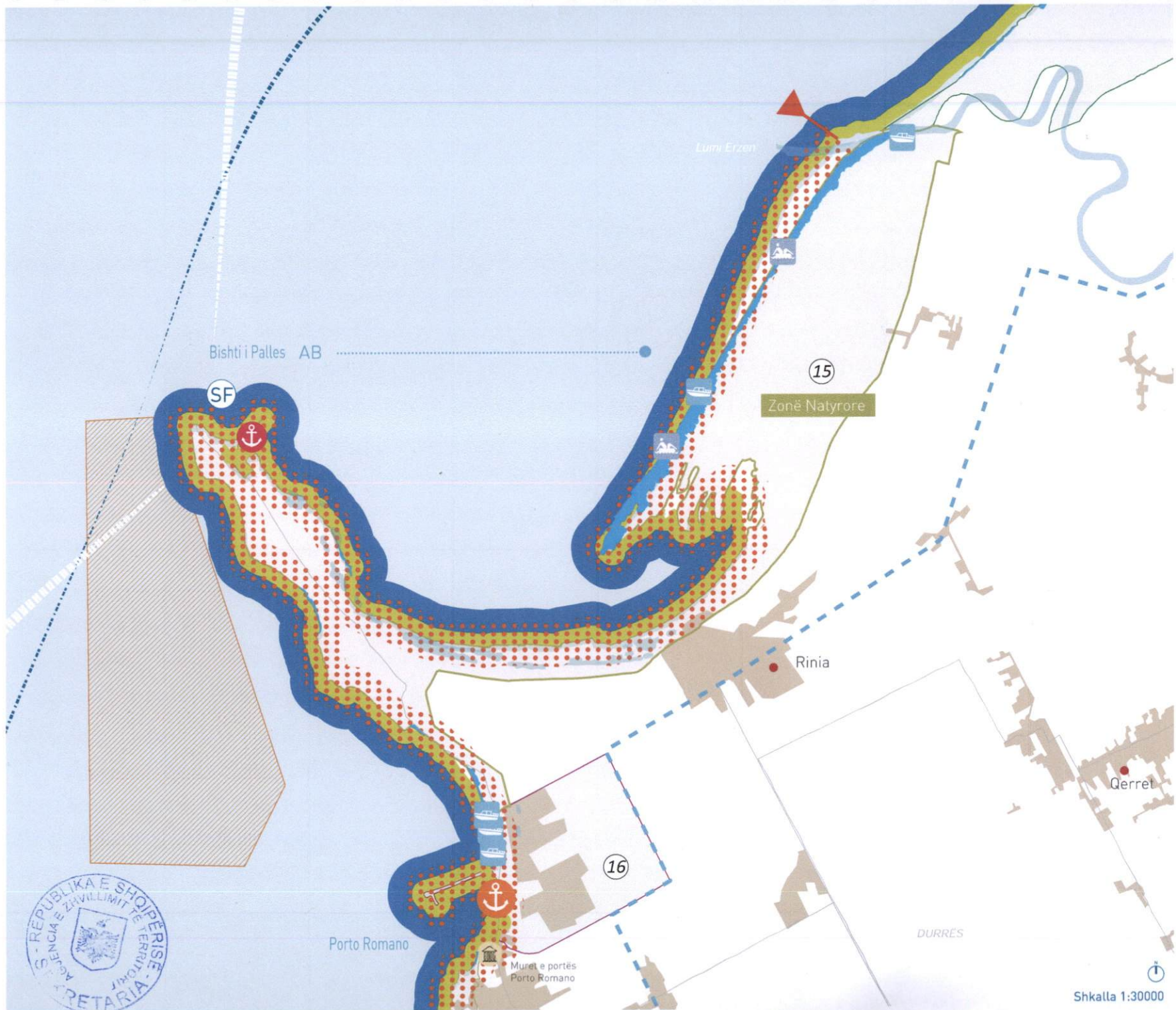
AKTIVITETET E TURIZMIT DETAR SIPAS ZONAVE TË INTERESIT

15. JUBE - SUKTH

Sip. Totale e Zonës
640 ha

Plazhi
37.4 ha

Vija Bregdetare 22 km



*Burimi: Analiza AKPT, të dhëna PPV, AKZM, AGHC

- LEGJENDA**
- Rajonet e ndaluar për vendosjen e stacioneve sezonale të ankorimit
 - Port kryesor
 - Port maresh (PNSG-Bregdet)
 - Port jehesh (PNSG-Bregdet)
 - Port energjetik (PPK)
 - Rajonet e ndaluar për vendosjen e stacioneve sezonale të ankorimit
 - Zona e trekulturar
 - Zona Ekonomike
 - Zona natyrore
 - Zona e Mbrojtur Natyrore
 - Monument e kulturore
 - Kisha (M.Kulturore)
 - Kështjiza (M.Kulturore)
 - Bregdet sipas PNSG-Bregdetit
 - Rajone të rekomanduara për ushtrimin e aktiviteteve turistike detare
 - Binerare detare (PNSG-Bregdetit)
 - Binerare vendlë (PPK)
 - Rajone të përshatshme për kryerjen e Zhytjeve Argituese (500m nga bregu)
 - Aktivitet akvakulture, mullisje
 - Rajone të përshatshme për ushtrimin e sporteve ujore (1 milje nga bregu)
 - Rajone i lejuar për ushtrimin e peshkimit nënujar (40 m thellësi dhe 100 m shtrirje)
 - Nuk lejohet lundrimi (200 m nga vija bregdetare)
 - Stacione Ferribot (PNSG-Bregdetit)
 - Ndarja Administrative sipas VSM nr.340
 - Uthancimi
 - Bujeti rrugor
 - Hidrografia
 - Tipologjia e plazhit
 - Plazhi
 - Pikat e informacionit për ankoret e turistit detar
 - Hierarchy e qendrave
 - Qendër primare
 - Qendër lokale e specializuar
 - Lokalitete të specializuara
 - Qendër terciare
 - Qendër lokale
 - Stacione e myllëve të lundrimit luletare akvatil
 - Stacion për barka me trim
 - Stacion për biçikleta uj
 - Stacion për motor skale
 - Stacion për jet ski
 - Stacion për motor skale (sport)
 - Stacion për varka
 - Stacion për kanoe



Shkalla 1:30000

AKTIVITETET E TURIZMIT DETAR SIPAS ZONAVE TË INTERESIT

16. PORTO ROMANO

Sip. Totale e Zonës

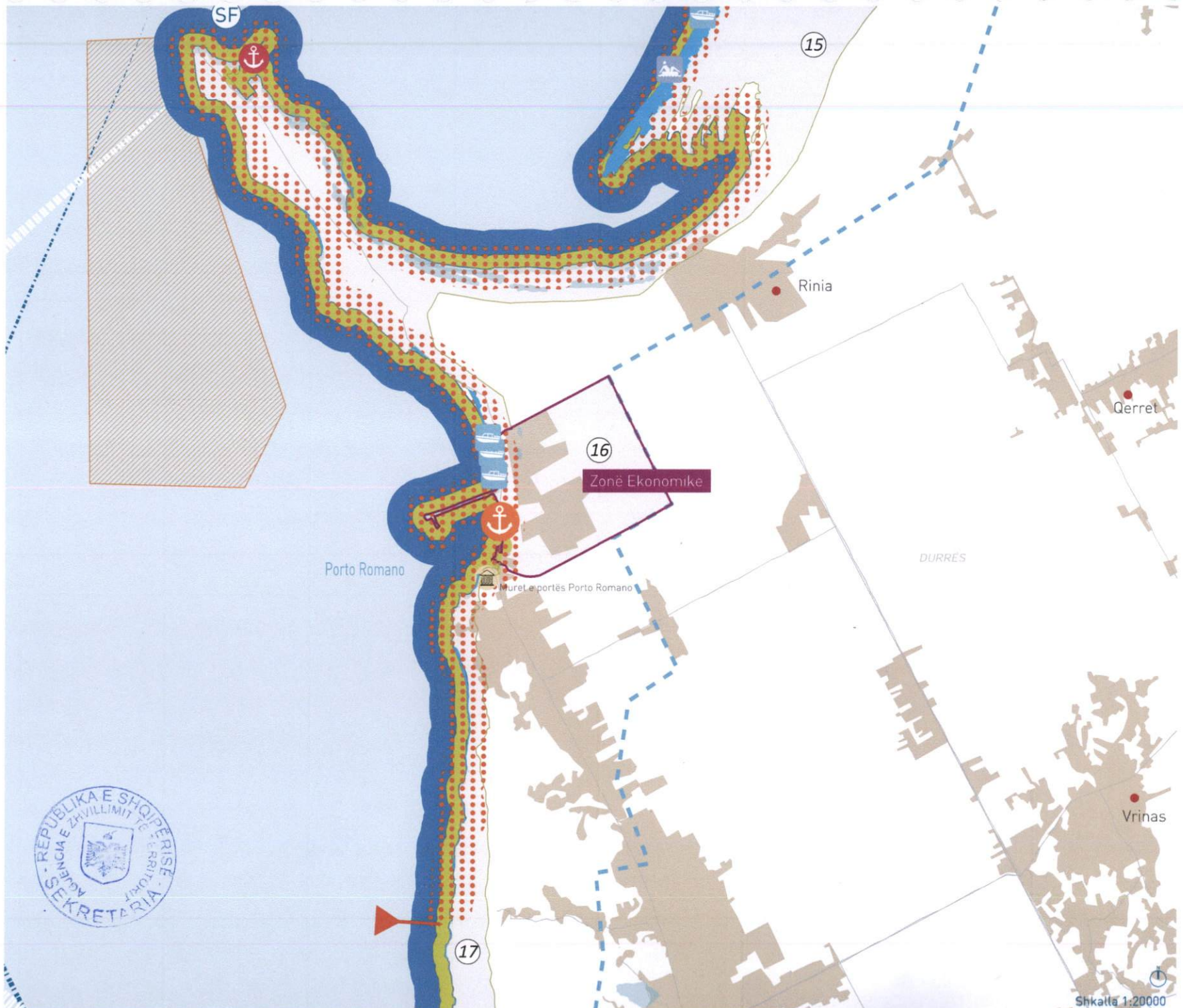
160 ha

Plazhi

2.7 ha

Vija Bregdetare

2.8 km



*Burimi: Analiza AKPT, si dhe nga PPM, AKZM, ASHC.

LEGJENDA

- Rajonet e ndalues për vendosjen e stacioneve sezonale të ankorimit
- Part kryesor
- Part marine IPINS (Bregdet)
- Part jaleesh IPINS (Bregdet)
- Part vlerëgjatë IPINS
- Rajonet e ndalues për vendosjen e stacioneve sezonale të ankorimit
- Zonë e Irakuanduar
- Zonë e Mbrojtur Natyrore
- Monumentet e kulturës
- Bregët Bregdetar sipas PINS-Bregdetit
- Rajone të rekomanduara për ustrimin e aktivitetave turistike detare
- Ekzistencë detare (PINS-Bregdet)
- Bimësi vjetër (PPK)
- Rajone të riprojektimit për kryerjen e Zhyrjes Argëtuese (50m nga bregu)
- Aktivitet skulptural, mullazh
- Rajone të përbërta për ustrimin e sporteve ujore (1 milje nga bregu)
- Rajoni i lejuar për ustrimin e peshkimit mënyrë 140 m thallësi dhe 100 m shtetëri
- Nuk lejohet lundrimi (200 m nga vija bregdetare)
- Stacione Ferribot (PINS-Bregdet)
- Nivëri Administrative sipas VVM nr.369
- Urbanizimi
- Strukt e rrugor
- Hidrografia
- Topografia e plazhit
- Plazhi
- Pikat e informacionit për shërbimet e turizmit detar
- Hierarshi e qendrave
- Qendër primare
- Qendër lokale e specializuar
- Lokatet e specializuar
- Qendër terciare
- Qendër lokale
- Stacionet e mëtejsh të lundrimit (lufta e kthasë)
- Stacion për barkë me rrema
- Stacion për biçikleta ujë
- Stacion për jetë të
- Stacion për varkë
- Stacion për motor skale
- Stacion për motor skale sport
- Stacion për kanoe



AKTIVITETET E TURIZMIT DETAR SIPAS ZONAVE TË INTERESIT

23. KODRAT E KARPENIT

Sip. Totale e Zonës **146.6 ha**

Plazhi **3.5 ha**

Vija Bregdetare **3.7 km**



*Burimi: Analiza AKPT, të dhëna PPV, AKZM, ASHC.

LEGJENDA

- Rajonet e ndalues për vendetjen e stacioneve sezonale të ankorimit
- ⚓ Port kryesor
- ⚓ Port marinë (PNS-Bregdet)
- ⚓ Port jehesh (PNS-Bregdet)
- ⚓ Port energjetik (PPK)
- ⚓ Rajonet e ndalues për vendetjen e stacioneve sezonale të ankorimit
- Zonë e frekuentuar
- Zonë Ekonomike
- Zonë natyrore
- Zonë e Mbrojtur Natyrore
- Klleth (M.Kulturore)
- Vendbanim turistik
- Monumentet e kulturës
- Klleth (M.Kulturore)
- Kala (M.Kulturore)
- Strati (Bregdetor dhe PNS-Bregdet)
- Rajone të rekomanduara për ushtrimin e aktiviteteve turistike detare
- Binerara detare (PNS-Bregdet)
- Binerara vullthë (PPK)
- Rajone të Përbashkëta për kryerjen e Zgjedhjeve Arëptuese (500m nga bregu)
- Aktivitet akvakulturë, peskë
- Rajone të përbashkëta për ushtrimin e sporteve ujore (1 milje nga bregu)
- Rajoni i fajarit për ushtrimin e peskimit mënyjor (40 m thellësi dhe 100 m shtrirje)
- Nuk lejohet tundrimi (300 m nga vija bregdetare)
- Stacione Ferribus (PNS-Bregdet)
- Ndërrja administrative sipas NOM nr.340
- Urbaniçimi
- Rrykë rrugor
- Hidrografia
- Tipologjia e plazhit
- Plazhi
- Piktë e informacioni për aktivitetet e turizmit detar
- Hierarkia e qendrave
- Qendër primare
- Qendër terciare
- Stacionet e myqerave të fundit (dalluara në kllatë)
- Stacion për banka me myqe
- Stacion për motor skafë
- Stacion për jetë shkëlqyeshme
- Stacion për varkë
- Qendër lokale e specializuar
- Qendër lokale
- Lokalitet i specializuar
- Stacion për motor skafë
- Stacion për motor skafë (sport)
- Stacion për varkë



AKTIVITETET E TURIZMIT DETAR SIPAS ZONAVE TË INTERESIT

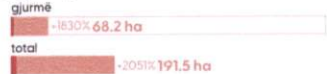
24. SPILLE

Sip. Totale e Zonës	597.3 ha
Vija Bregdetare	8.71 km

a. Sipërfaqe e Urbanizuar



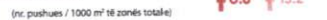
b. Sipërfaqe Ndërtimi gjurmë



c. Kapaciteti Akomodues



d. Dendësia



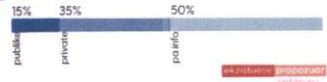
e. Plazhi + Kapaciteti Pushues sipërfaqe



f. Shërbime & Infrastruktura



g. Pronësia [ASHK]



*Burime: Analiza AKPT, të dhëna PVP, AKZM, AGHC

LEGJENDA

- Rajonet e ndalues për vendimet e stacioneve sezonale të ankorimit
- Port kryesor
- Port marinë (PNS-Brregdeti)
- Port jehesh (PNS-Brregdeti)
- Port energjetik (PPK)
- Rajonet e ndalues për vendimet e stacioneve sezonale të ankorimit
- Zona e Irakombuar
- Zona Ekonomike
- Zona natyrore
- Zona e Mirëqenur Natyrore
- Muzeumet e kulturës
- Kulla (M.Kulturale)
- Kulla (M.Kulturale)
- Biveli Bregdetar sipas PNS-Brregdetit
- Rajone të rekomanduara për udhëtimin e sikëlëve turistike detare
- Binerare detare (PNS-Brregdeti)
- Binerare vendlind (PPK)
- Rajone të Përshatshme për kryerjen e Zhytjeve Arqologjike (200m nga bregu)
- Aktiviteti akvakulturë, peshk
- Rajone të përshatshme për udhëtimin e sparave ujore (1 mijë nga bregu)
- Rajone i llogar për udhëtimin e peshkut mënjor (40 m theksat dhe 120 m shpatjet)
- Niveli i llogaritë (100 m nga vija bregdetare)
- Stacione Ferribud (PNS-Brregdeti)
- Niveli Administrativ sipas VVM Nr.340
- Urbanizimi
- Rrjetet rrugor
- Hidrografia
- Tipologjia e plazhit
- Plazhe
- Plazh estacional për ndalues të turizmit detar hierarhia e qendrave
- Qendër primare
- Qendër lokale e specializuar
- Qendër primare
- Qendër lokale
- Stacione e mijëve të lundrimit (fjalata aktual)
- Stacion për banka me rreme
- Stacion për motor skale
- Stacion për jet ski
- Stacion për motor skale (sport)
- Stacion për varka
- Stacion për kanoe
- Lokali i specializuar



AKTIVITETET E TURIZMIT DETAR SIPAS ZONAVE TË INTERESIT

26. DIVJAKË

Sip. Totale e Zonës	139.6 ha
Vija Bregdetare	3.4 km

a. Sipërfaqe e Urbanizuar

	PDZRK
9.2 ha	

b. Sipërfaqe Ndërtimi

glurmë	PDZRK
1 ha	
total	PDZRK
1.1 ha	

c. Kapaciteti Akomodues

25 m ² / person	PDZRK
	PDZRK
451	

d. Dendësia

(n. pushues / 1000 m ² të zonës totale)	0.3	PDZRK
--	-----	-------

e. Plazhi + Kapaciteti Pushues sipërfaqe

10 m ² / person	
65.2 ha	
	17 000 pushues

f. Shërbime & Infrastruktura



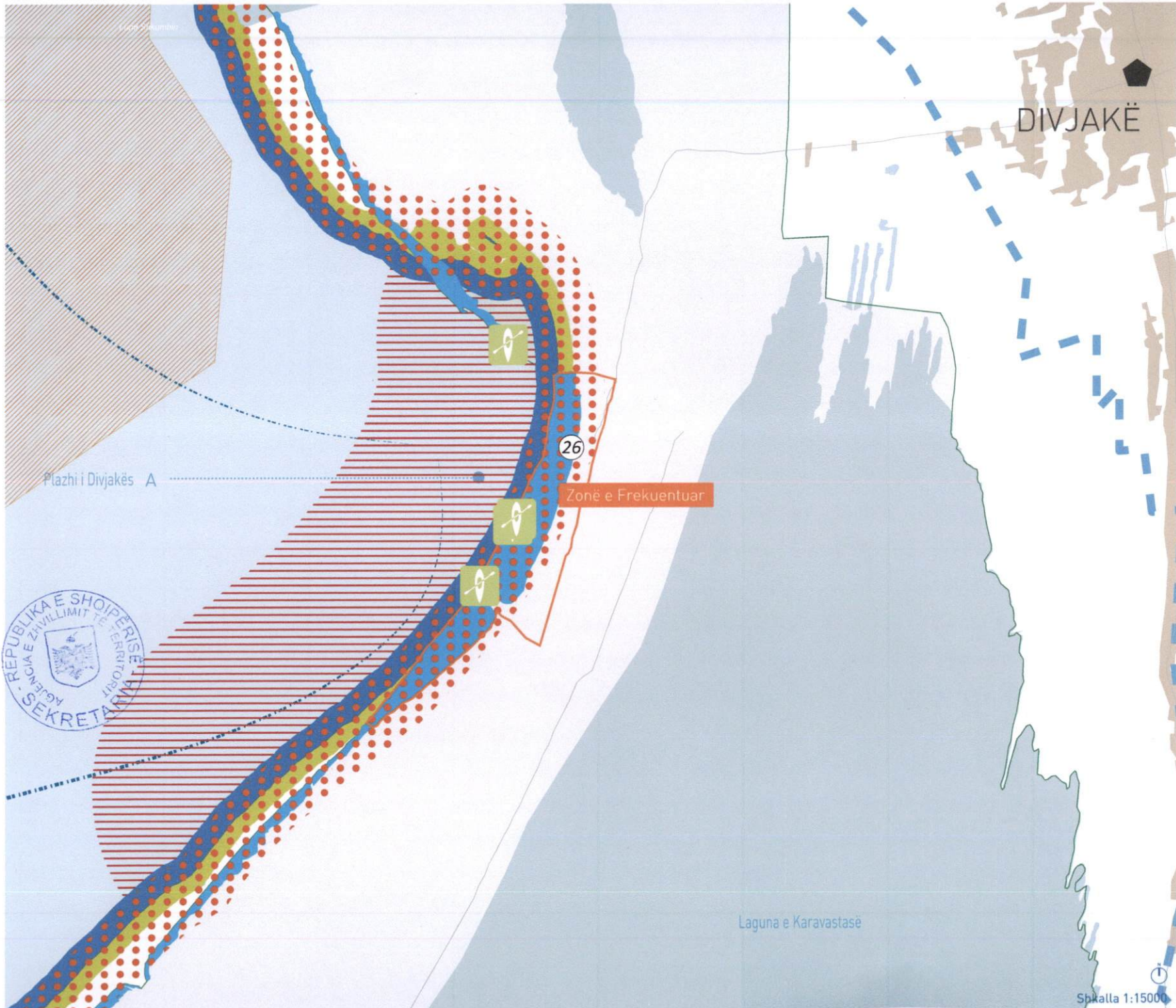
g. Pronësia [ASHK]



*Barimi: Analiza AKPT, të dhëna PPV, AKZM, ASHK.

LEGJENDA

- Rajonet e ndalues për vendosjen e stacioneve sezonale të ankrimimit
- Port kryesor
- Port maliqsisë (PINS-Bregdeti)
- Port jahesh (PINS-Bregdeti)
- Port energjetik (PPK)
- Rajonet e ndalues për vendosjen e stacioneve sezonale të ankrimimit
- Zonë e frekuentuar
- Zonë Ekonomike
- Zonë natyrore
- Zonë e Mirazit Natyror
- Vendbanim turistik
- Monumenti kulturor
- Villa (M.Kultur)
- Kasa (M.Kultur)
- Breg Bregdetor sipas PINS-Bregdeti
- Rajone të rekomanduara për ultrimin e këmbësorëve turistikë detare
- Stacione detare (PINS-Bregdeti)
- Stacione vëzhgimi (PPK)
- Rajone të përkatshme për kryerjen e Zhytjeve Argëtoese (500m nga bregu)
- Aktivitet akvakulturë, mulluqe
- Rajone të përkatshme për ultrimin e sporteve ujëre (1 milje nga bregu)
- Rajoni i lequr për ultrimin e peshkimit mënujor (40 m theks: dhe 130 m shtrirje)
- Rak lequrësh (500 m nga bregdetari)
- Stacione Feriut (PINS-Bregdeti)
- Niveli Administrativ sipas VM n.30
- Urbanizimi
- Rrjeti rrugor
- Hidrografia
- Tipologjia e plazhit
- Plazhe
- Pikat e informacionit për aktivitetet e turizmit detar
- Hierarkia e qendrave
- Qendër primare
- Qendër lokale e specializuar
- Lokatet e specializuar
- Qendër terciare
- Qendër lokale
- Stacionet e mjetëve të kundërimit të abuzit
- Stacion për barka me trimë
- Stacion për motor skafë
- Stacion për biçikleta ujë
- Stacion për motor skafë sport
- Stacion për jetë ski
- Stacion për kanoe
- Stacion për varka



AKTIVITETET E TURIZMIT DETAR SIPAS ZONAVE TË INTERESIT

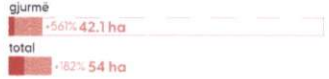
33. RADHIMË

Sip. Totale e Zonës	395,9 ha
Vija Bregdetare	12,5 km

a. Sipërfaqe e Urbanizuar



b. Sipërfaqe Ndërtimi



c. Kapaciteti Akomodues



d. Dendësia



e. Plazhi + Kapaciteti Pushues



f. Shërbime & Infrastruktura



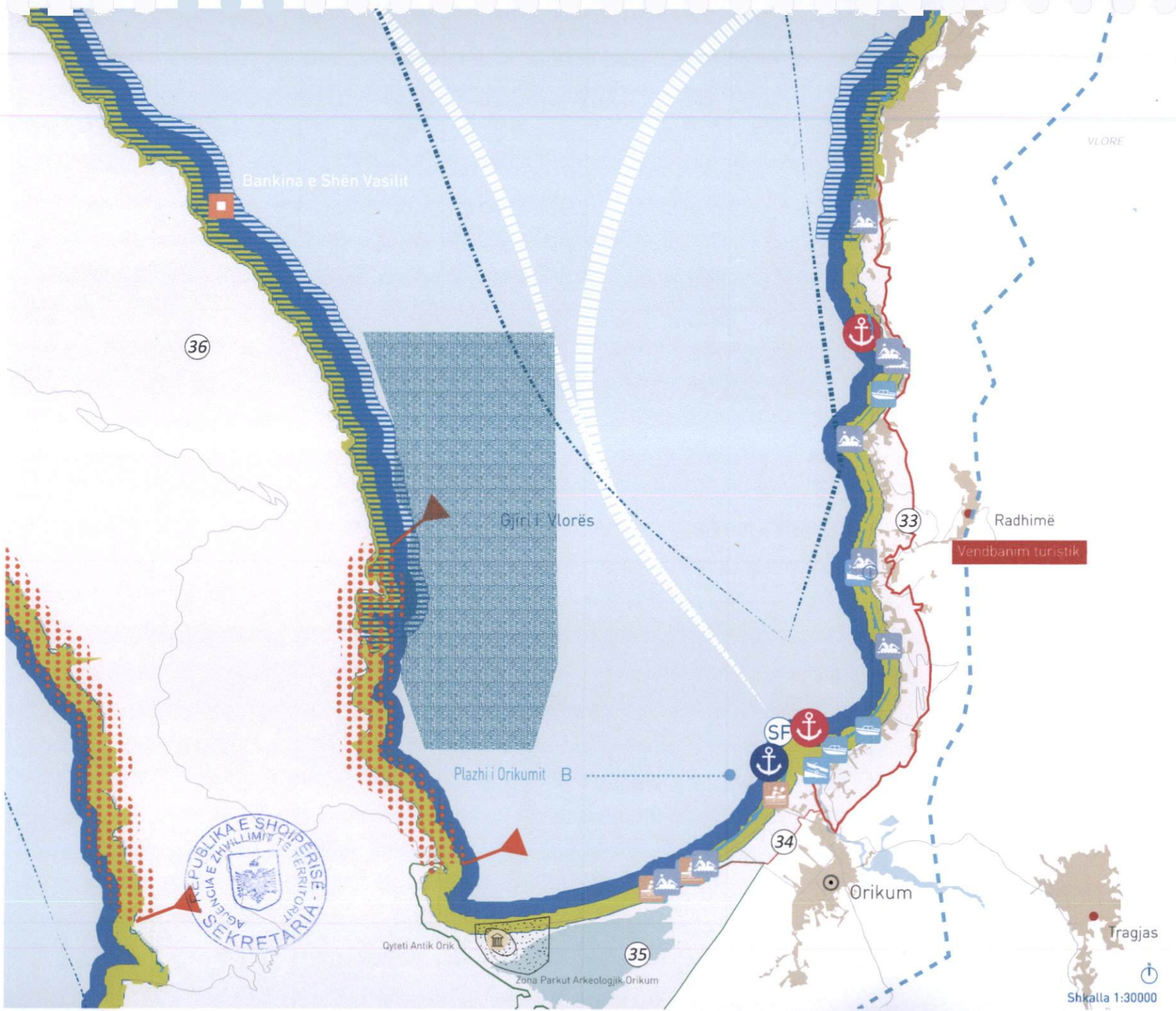
g. Pronësia [ASHK]



*Burimi: Analiza AKPT, të dhëna PPNV, AKZM, ASHK.

LEGJENDA

- Rajonet e ndalues për vendosjen e s tacioneve sezonale të ankorimit
- Port kryesor
- Port marinë (PPNS Bregdeti)
- Port jettash (PPNS Bregdeti)
- Port energjetik (PPN)
- Rajonet e ndalues për vendosjen e s tacioneve sezonale të ankorimit
- Zonë e mbrojtur
- Zonë e Mbrojtur Natyrore
- Monumentet e kulturës
- Brezet Bregdetar sipas PPNS-Bregdeti:
- Rajone të rekomanduara për udhëtimin e aktivitetet turistike detare
- Itinerare detare (PPNS-Bregdeti)
- Ekzistencë vizitës (PPNK)
- Rajone të përbashkëta për kryerjen e Zhjyerve Argëtuese (300m nga bregu)
- Aktivitet akomodues, pushim
- Rajone të përbashkëta për udhëtimin e s tacioneve ujorë (1 m nga bregu)
- Rajoni i lejuar për udhëtimin e pushimit në ujë të ftohtë dhe 100 m ujë të varur
- Nuk lejohet lundrimi (300 m nga vija bregdetare)
- Stacione Ferribot (PPNS-Bregdeti)
- Hidraje Administrative sipas VDM nr.314Q
- Urbanizimi
- Rijetë rrugor
- Hidrografi
- Tipologji e plazhit
- Hidrografi e përdorues
- Dendës primare
- Dendës terciare
- Stacione e mjeteve të lundrimit (të cilat akomodues)
- Stacion për barka me merra
- Stacion për biçikleta ujë
- Stacion për jetë të saktë
- Stacion për varka
- Plazhe
- Plazhë sezonale për aktivitetet e turizmit detar
- Qendër primare
- Qendër terciare
- Qendër lokale e specializuar
- Lokalizat specializuar
- Qendër lokale
- Stacion për motor skafte
- Stacion për motor skafte (gurt)
- Stacion për kanoe



AKTIVITETET E TURIZMIT DETAR SIPAS ZONAVE TË INTERESIT

34. ORIKUM

Sip. Totale e Zonës	86.4 ha
Vija Bregdetare	2.44 km

a. Sipërfaqe e Urbanizuara

1 ha	PDZRK
------	-------

b. Sipërfaqe Ndërtimi

gjurmë	0.9 ha	PDZRK
total	2.8 ha	PDZRK

c. Kapaciteti Akomodues

25 m ² / person	PDZRK
1130	

d. Dendësia

(nr. pushues / 1000 m ² të zonës totale)	1.3	PDZRK
---	-----	-------

e. Plazhi + Kapaciteti Pushues sipërfaqe

9.4 ha	9 400 pushues
--------	---------------

f. Shërbime & Infrastruktura

0.7 Km 4.8 km

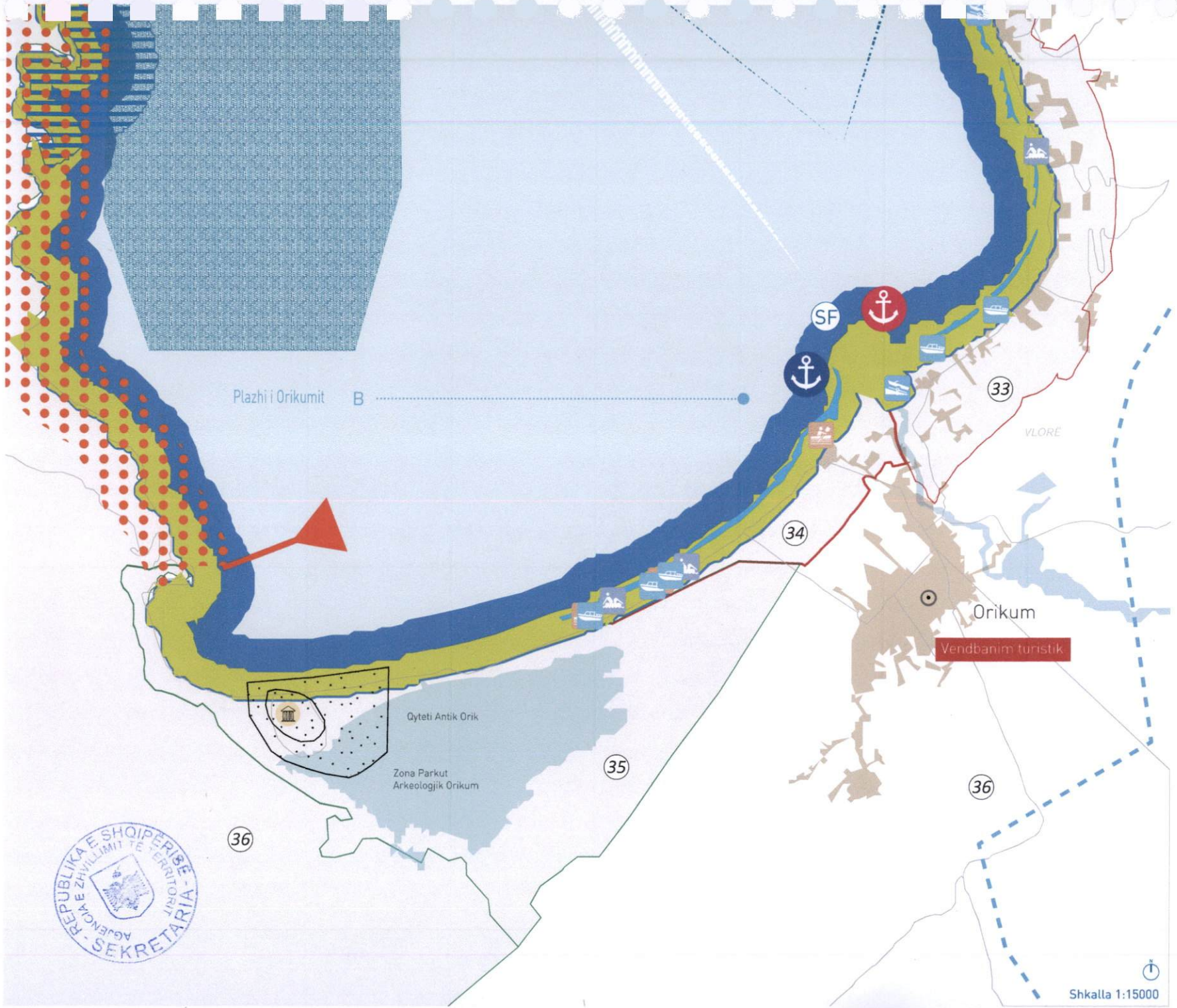
g. Pronësia [ASHK]



*Burimi: Analiza AKPT, të dhëna PPIV, AKZM, ASHK.

LEGJENDA

- Rajonet e ndalura për vendosjen e stacioneve sezonale të ankorimit
- Port kryesor
- Port marinë (PINS-Bregdeti)
- Port jaktash (PINS-Bregdeti)
- Port energjetik (PPIK)
- Rajonet e ndalura për vendosjen e stacioneve sezonale të ankorimit
- Zona e ndaluar
- Zona Ekonomike
- Zona e Mbrojtur Natyrore
- Zona natyrore
- Monumentet e kulturës
- Kisha (M.Kulturale)
- Kala (M.Kulturale)
- Brezi Bregdetor sipas PINS-Bregdeti
- Rajone të rekomanduara për ushtrimin e aktivitetere turistike detare
- linjare detare (PINS-Bregdeti)
- linjare vizuale (PPIK)
- Rajone të përkrahshme për kryerjen e Zhytjeve Argëtoese (500m nga bregu)
- Aktivitetet akvakulture, peshku
- Rajone të përkrahshme për ushtrimin e sporteve ujore (1 milje nga bregu)
- Rajone të suara për ushtrimin e peshqitimit (nënqer 300 m thellësi dhe 100 m shtrirje)
- Nus (qajhet) turistik (200 m nga vija bregdetare)
- Stacione Ferribus (PINS-Bregdeti)
- Ndarje Administrative sipas VM nr.380
- Urbanizimi
- Rrjeti rrugor
- Hidrografia
- Tipologjia e plazhit
- Plazhi
- Pikat e informacionit për aktivitetet e turizmit detar
- Hierarhia e qendrave
- Qendër primare
- Qendër lokale e specializuar
- Lokali i specializuar
- Qendër terciare
- Qendër lokale
- Stacionet e mjeteve të lundrimit (tutuzat ciklaste)
- Stacion për barka me rreme
- Stacion për motor skate
- Stacion për biçikleta ujë
- Stacion për motor skate (sport)
- Stacion për jetë të këmbës
- Stacion për varka
- Stacion për kanoe



AKTIVITETET E TURIZMIT DETAR SIPAS ZONAVE TË INTERESIT

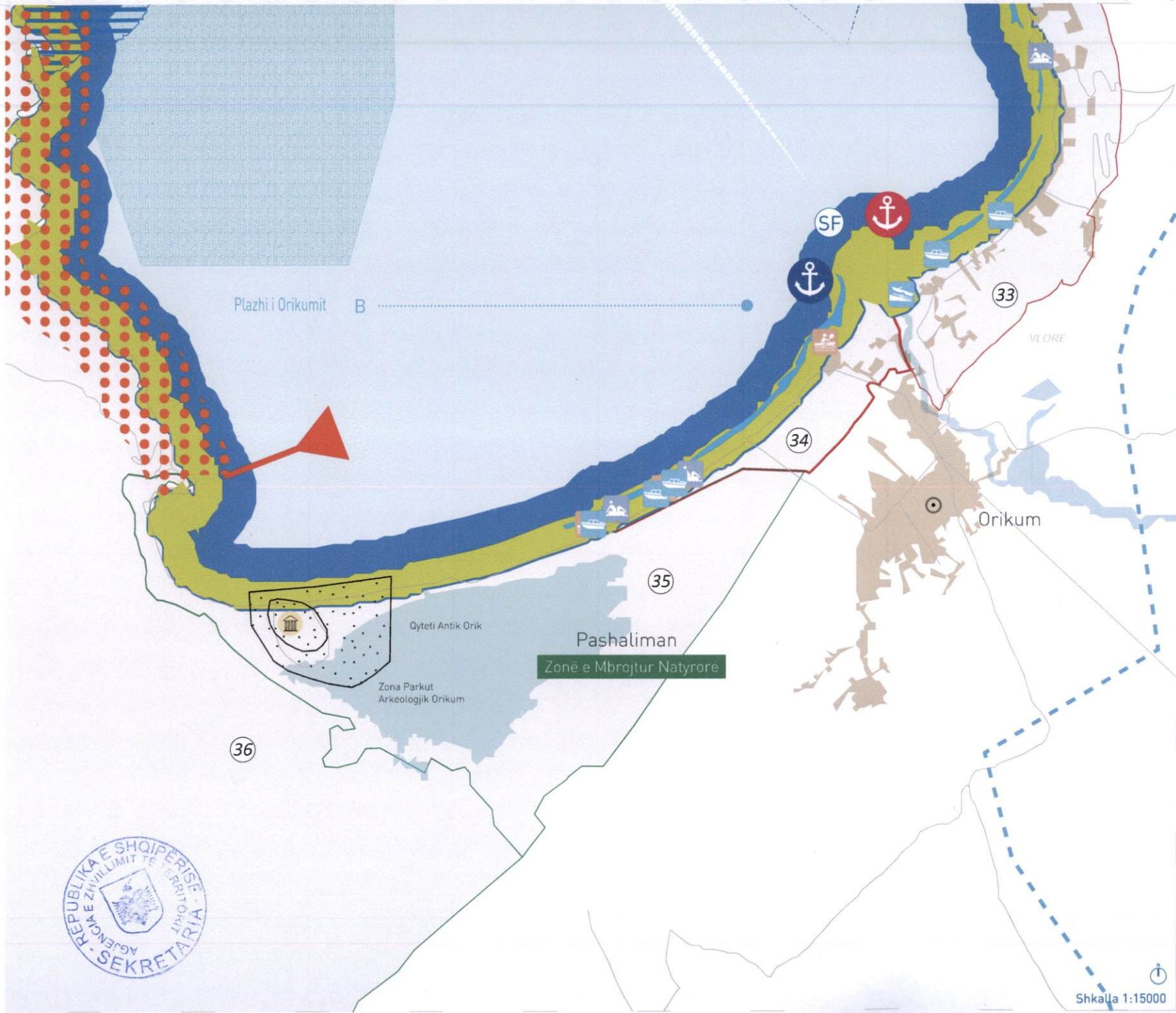
35. PASHALIMAN

Sip. Totale e Zonës **445.7 ha**

Plazhi **0.5 ha**

Vija Bregdetare **4.2 km**

"Rezervë Natyrore e Menaxhuar, Karaburun"
Kategoria: IV



*Burimi: Analiza AKPT, të dhëna PPN, AKZM, ASHK.

LEGJENDA

- Rajonet e ndalues për vendosjen e stacioneve sezonale të ankorimit
- Ⓜ Port kryesor
- Ⓜ Port marinë (PINS-Bregdeti)
- Ⓜ Port jachtash (PINS-Bregdeti)
- Ⓜ Port energjetik (PINS)
- Ⓜ Rajonet e ndalues për vendosjen e stacioneve sezonale të ankorimit
- Zonë e Inkubuesur
- Zonë Ekonomike
- Zonë natyrore
- Zonë e Mbrojtur Natyrore
- Monumentet e kulturës
- Kisha (M.Kulturore)
- Kala (M.Kulturore)
- Zona e Mbrojtur sipas PINS-Bregdeti
- Rajone të rekomanduara për ustrinim e aktivitetet turistike detare
- Baza Bregdetare sipas PINS-Bregdeti
- Binerare detare (PINS-Bregdeti)
- Binerare vizuale (PINS)
- Rajone të Parafuturës për kryerjen e Zhyçjeve Argëtuese (300m nga bregu)
- Aktivitetet dhe shprehjet
- Rajone të jehonave për ushtrimin e sporteve ujore (1 m nga bregu)
- Rajone të lequr për ushtrimin e peshkimit në ujë (100 m dhe 100 m shtesë)
- Nuk lejohet landrimi (300 m nga vija bregdetare)
- Ⓜ Stacione Ferribus (PINS-Bregdeti)
- Ⓜ Ndërja Administrative sipas VKM nr.340
- Ⓜ Urbanizimi
- Ⓜ Rrjeti rrugor
- Ⓜ Hidrografia
- Ⓜ Tipologjia e plazhit
- Ⓜ Plazhi
- Ⓜ Pikat e informacionit për aktivitetet e turizmit detar
- Ⓜ Hierarkia e opsionave
- Ⓜ Qendër primare
- Ⓜ Qendër lokale e specializuar
- Ⓜ Qendër terciare
- Ⓜ Qendër lokale
- Ⓜ Stacionet e mjeteve të lundrimit (shihet shtesë)
- Ⓜ Stacion për barka me rremë
- Ⓜ Stacion për motor skafë
- Ⓜ Stacion për biçikleta ujë
- Ⓜ Stacion për motor skafë (sport)
- Ⓜ Stacion për jet ski
- Ⓜ Stacion për kanoe
- Ⓜ Stacion për varka
- Ⓜ Lokacionet e specializuar



AKTIVITETET E TURIZMIT DETAR SIPAS ZONAVE TË INTERESIT

38. GJIPE

Sip. Totale e Zonës

275.2 ha

Plazhi

1.6 ha

Vija Bregdetare

5.4 km



*Barimi: Analiza AKPT, të dhëna PPZ, AKZM, ASHC.

LEGJENDA

- Rajonet e ndalues për vendosjen e stacioneve sezonale të ankorimit
- Port kryesor
- Port marina (PNS-Bregdeti)
- Port jehesh (PNS-Bregdeti)
- Port energjetik (PPQ)
- Rajonet e ndalues për vendosjen e stacioneve sezonale të ankorimit
- Zonë e frekuencuar
- Zonë Ekonomike
- Zonë natyrore
- Zonë e Mbrojtur Natyrore
- Vendi i turizmit
- Monumentet e kulturës
- Kisha (M.Kulturale)
- Kala (M.Kulturale)
- Bregdet sipas PMS-Bregdetit
- Rajone të rekomanduara për ushtrimin e aktivitetve turistike detare
- Kuvendimi detar (PNS-Bregdeti)
- Kuvendimi vullqës (PPQ)
- Rajone të përbërta për kryerjen e Zhytjeve Argëtuese (500m nga bregu)
- Aktivitetet okukulturore, psikik
- Rajone të përbërta për ushtrimin e sporteve ujore (1 milje nga bregu)
- Rajoni i lequr për ushtrimin e pashkimit mënjor (40 m thellësi dhe 100 m shprehje)
- Nuk lejohet lundrimi (300 m nga vija bregdetare)
- Stacione Ferribot (PNS-Bregdeti)
- Ndarja Administrative sipas VVM nr.340
- Ushqimtar
- Shijet rrugor
- Hidrografia
- Tipologjia e plazhit: Plazhe
- Pikat e informacionit për ekvalitetin e turizmit detar
- Hierarkia e qendrave
- Qendër primare
- Qendër lokale e specializuar
- Lokaliteti i specializuar
- Qendër terciare
- Qendër lokale
- Stacionet e myteve të lundrimit të turizmit detar
- Stacion për barka me rrema
- Stacion për sipkuletin uj
- Stacion për jetë të shpejtë
- Stacion për varkë
- Stacion për motor skafë (Sport)
- Stacion për kanoe

AKTIVITETET E TURIZMIT DETAR SIPAS ZONAVE TË INTERESIT



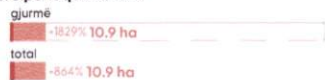
39. JAL

Sip. Totale e Zonës	98.8 ha
Vija Bregdetare	2.65 km

a. Sipërfaqe e Urbanizuar



b. Sipërfaqe Ndërtimi



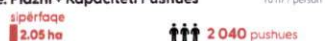
c. Kapaciteti Akomodues



d. Dendësia



e. Plazhi + Kapaciteti Pushues



f. Shërbime & Infrastrukturrë



g. Pronësia [ASHK]



*Burime: Analiza AKPT, të dhëna PPV, AKZM, AQHC.

LEGJENDA

- Rajonet e ndaluar për vendosjen e stacioneve sezonale të ankorimit
- Port kryesor
- Port marinë (PINS-Bregdeti)
- Port jehësh (PINS-Bregdeti)
- Port energjetik (PPK)
- Rajonet e ndaluar për vendosjen e stacioneve sezonale të ankorimit
- Zona e trafikuar
- Zona Ekonomike
- Zona natyrore
- Zona e Mirënjohur Natyrore
- Vendbanim turistik
- Monumenti & Kulturik
- Kisha (M.Kulturik)
- Kisha (M.Kulturik)
- Breg Bregdetor sipas PINS-Bregdeti
- Rajonet të rekomanduara për ulëzimin e aktiviteteve turistike detare
- Stacione detare (PINS-Bregdeti)
- Stacione vjetër (PPK)
- Aktivitet akvakulturë, peisik
- Rajoni i lagës për ulëzimin e pashkimit mënjor 140 m thellësi dhe 100 m shkëlqej
- Nis lehtësh fundrimi (300 m nga vija bregdetare)
- Stacione Ferribad (PINS-Bregdeti)
- Marrje Administrative sipas VJOM nr.360
- Urbanizimi
- Rijet rrugor
- Hidrografia
- Tipologji e plazhit
- Plazhe
- Pikë të informacioni për aktivitetet e turizmit detar
- Hierarkia e qendrave
- Qendër primare
- Qendër lokale e specializuar
- Lokali i specializuar
- Qendër tregtare
- Qendër lokale
- Stacionet e mënyrës të shërbimit (stacione aktualit)
- Stacion për barka me rremë
- Stacion për biçikleta uj
- Stacion për motor skafë
- Stacion për jetë ski
- Stacion për motor skafë (gurt)
- Stacion për varka
- Stacion për kanoe



AKTIVITETET E TURIZMIT DETAR SIPAS ZONAVE TË INTERESIT

51. KAKOME

Sip. Totale e Zonës **52.2 ha**

Plazhi **0.4 ha**

Vija Bregdetare **0.8 km**



*Burimi: Analiza AKPT, të dhëna PPV, ANZM, ASH/C

LEGJENDA

- Rajonet e ndalues për vendosjen e stacioneve sezonike të ankorimit
- ⊕ Port kryesor
- ⊙ Port marinë (PINS-Bregdeti)
- ⊙ Port jehetesh (PINS-Bregdeti)
- ⊙ Port sportiv (PINS)
- ⊕ Rajonet e ndalues për vendosjen e stacioneve sezonike të ankorimit
- Zonë e frekuencuar
- Zonë Ekzotizante
- Zonë natyrore
- ⊕ Zonë e Mirënjohur Natyrore
- ⊕ Monumentet e kulturës
- ⊕ Kisha (M.Kulturore)
- ⊕ Kaza (M.Kulturore)
- ⊕ Bregdetat sipas PINS-Bregdetit
- ⊕ Rajone të rekomanduara për ulëstrimin e aktivitetet turistike detare
- ⊕ Këmbëzaret detare (PINS-Bregdeti)
- ⊕ Këmbëzaret verore (PPK)
- ⊕ Këmbëzaret shpirtërore: qendër
- ⊕ Rajoni i lehtë për ulëstrimin e pasivitetit mënjor (40 m thellësi dhe 100 m afërsisht)
- ⊕ Nuan lehtësi tëndri (200 m nga vija bregdetare)
- ⊕ Stacione Ferribus (PINS-Bregdeti)
- ⊕ Niveli Administrativ sipas VDM nr.302
- ⊕ Urbanizimi
- ⊕ Rrjeti rrugor
- ⊕ Hidrografia
- ⊕ Tipologjia e plazhit
- ⊕ Plazhi
- ⊕ Plazhi e informacioni për aktivitetet e turizmit detar
- ⊕ Hierarchy e qendrave
- ⊕ Qendër primare
- ⊕ Qendër lokale e specializuar
- ⊕ Lokalitet i specializuar
- ⊕ Qendër terciare
- ⊕ Qendër lokale
- ⊕ Stacionet e mjeteve të lundrimit lufata e kthasat
- ⊕ Stacion për barka me rroma
- ⊕ Stacion për motor skale
- ⊕ Stacion për biçikleta ujë
- ⊕ Stacion për motor skale sporti
- ⊕ Stacion për jetë të
- ⊕ Stacion për kanoe
- ⊕ Stacion për varka



Shkalla 1:15000

AKTIVITETET E TURIZMIT DETAR SIPAS ZONAVE TË INTERESIT

52. GJI 1

Sip. Totale e Zonës

485,1 ha

Plazhi

0 ha

Vija Bregdetare

11.5 km



*Bazimi Analiza AKPT, i dhënë PPZ, AKZM, ASH-C

LEGJENDA

- Rajimet e ndalues për vendimin e stacioneve sezonale të ankorimit
- Port kryesor
- Port marinë (PINS-Bregdeti)
- Port jetësh (PINS-Bregdeti)
- Port energjetik (PPNG)
- Rajimet e ndalues për vendimin e stacioneve sezonale të ankorimit
- Zonë e frekuentuar
- Zonë e Monitruar Natyrore
- Monumentet e kulturës
- Kisha (M.Kulturale)
- Kështjiza (M.Kulturale)
- Vendbanim turistik
- Bregdet sipas PINS-Bregdetit
- Rajone të rekomanduara për ustrimin e aktivitetve turistike detare
- Interare detare (PINS-Bregdeti)
- Interare vjetër (PPNG)
- Aktivitet shaukulturore, peshk
- Rajoni i qelqit për subverim e pashkimit mënjor 500 m thellësi dhe 100 m shtrirje
- Niveli i ujërave të detit (200 m nga vija bregdetare)
- Stacione Ferrobet (PINS-Bregdeti)
- Mënjëra Administrative sipas VVM nr.382
- Urbanizimi
- Rrytë rrugor
- Hidrografia
- Tipologjia e plazhit
- Plazhi
- Plazhi e informacioni për aktivitetet e turizmit detar
- Hierarkia e qendrave
- Qendër primare
- Qendër lokal, e e specializuar
- Lokali i specializuar
- Qendër terciare
- Qendër lokale
- Stacionet e njetëve të lundrimit (shanta e aktual)
- Stacion për banka me rrema
- Stacion për biçikleta uji
- Stacion për jetë ari
- Stacion për varka
- Stacion për motor skafë
- Stacion për motor skafë lajrti
- Stacion për kanoe

AKPT
AGJENCIA QENDRORE E
PLANIMIT TË TURIZMIT



Shkalla 1:15000

AKTIVITETET E TURIZMIT DETAR SIPAS ZONAVE TË INTERESIT

53. GJI 2

Sip. Totale e Zonës

30.4 ha

Plazhi

10 ha

Vija Bregdetare

1.2 km



*Burime: Analiza AAPT, të dhëna PPI, AKZM, ASH, L.

LEGJENDA

- Rajonet e ndaluesha për vendosjen e stacioneve sezonale të ankorimit
- Port kryesor
- Port marinë (PINS-Bregdeti)
- Port jachtësh (PINS-Bregdeti)
- Port energjetik (PPK)
- Rajonet e ndaluesha për vendosjen e stacioneve sezonale të ankorimit
- Zona e fruktuesur
- Zona Ekonomike
- Zona natyrore
- Zona e Mirënjat Natyrore
- Verëbanim turistik
- Monumentet e kulturës
- Kisha (M.Kulturale)
- Kështjiza (M.Kulturale)
- Bresh Bregdetar sipas (PINS-Bregdeti)
- Rajonet të rekomanduara për ulëzimin e aktivitetëve turistikë detarë
- Bivierat e detara (PINS-Bregdeti)
- Bivierat e veshës (PPK)
- Rajone të Përkrahshme për kryerjen e Zivjelës Argëtuese (50m nga bregu)
- Aktivitet akvakulturë, peash
- Rajoni i lequr për ushtrimin e peshkimit në ujë 100 m thellësi dhe 100 m distancë
- Nuk lejohet lundrimi 100 m nga vija bregdetare
- Stacione Ferribus (PINS-Bregdeti)
- Niviera Administrative sipas VSH n.343
- Urbanizim
- Rrjetit rrugor
- Hidrografia
- Tipologjia e plazhit
- Plazhe
- Hierarkia e cendrave
- Qendër primare
- Qendër lokal e e specializuar
- Lokalitet i specializuar
- Qendër terciare
- Qendër lokal e
- Stacionet e mjeteve të lundrimit balta të kthulit
- Stacion për hapësira me rreza
- Stacion për bishkulla uj
- Stacion për motor skafë
- Stacion për jetë ari
- Stacion për motor skafë lehtë
- Stacion për varka
- Stacion për kanoe

📍 Piktat e informacionit për ankorimet e turizmit detar



AKTIVITETET E TURIZMIT DETAR SIPAS ZONAVE TË INTERESIT

54. GJI 3

Sip. Totale e Zonës

173 ha

Plazhi

0 ha

Vija Bregdetare

2.7 km



*Burimi: Analiza AKPT, të dhëna PRZ, AKZM, ASHC

LEJENDA

- Rajonet e ndaluar për vendosjen e stacioneve sezonale të ankorimit
- Punt kryesor
- Punt marina (PINS-Bregdet)
- Punt për ankorim (PINS-Bregdet)
- Punt energjetik (PNE)
- ▼ Rajonet e ndaluar për vendosjen e stacioneve sezonale të ankorimit
- Zona e frekuentuar
- Zona Ekonomike
- Zona natyrore
- Zona e Mbrojtur Natyrore
- Vendbanim turistik
- Monumentet e kulturës
- Kisha (M.Kultur)
- Kulla (M.Kultur)
- Brest Bregdetar sipas PINS-Bregdetit
- Rajone të rekomanduara për ustrimin e aktivitetet turistike detare
- Kuvendare detare (PINS-Bregdetit)
- Himerare vizuale (PINS)
- Rajone të Paratashës për kryerjen e Detyrës Argëtoese (500m nga bregu)
- Aktivitet akulturues, peisazh
- Rajoni i lequr për ustrimin e peshkimit mënjor (40 m thellësi dhe 100 m afërsisht)
- Nuk lejohet lundrimi (300 m nga vija bregdetare)
- Stacione Ferribus (PINS-Bregdetit)
- Ndarja Administrative sipas VVM nr.383
- Urbanizimi
- Rrjet rrugor
- Hidrografia
- Tipologjia e plazhit
- Plazhe
- Hierarkia e qendrave
- Qendër primare
- Qendër lokale e specializuar
- Lokaliteti i specializuar
- Qendër terciare
- Qendër lokale
- Stacionet e mjeteve të lundrimit të taktuara aktualisht
- Stacion për barka me erë
- Stacion për motor skale
- Stacion për biçikleta uji
- Stacion për motor skale sporti
- Stacion për jet ski
- Stacion për kanoe
- Stacion për varka

① Piktat e informacionit për aktivitetet e turizmit detar



Shkalla 1:15000

AKTIVITETET E TURIZMIT DETAR SIPAS ZONAVE TË INTERESIT

57. MANASTIR - KSAMIL

Sip. Totale e Zonës	190.7 ha
Vija Bregdetare	7.07 km

a. Sipërfaqe e Urbanizuar



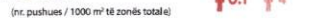
b. Sipërfaqe Ndërtimi gjurmë



c. Kapaciteti Akomodues



d. Dendësia



e. Plazhi + Kapaciteti Pushues



f. Shërbime & Infrastrukturrë



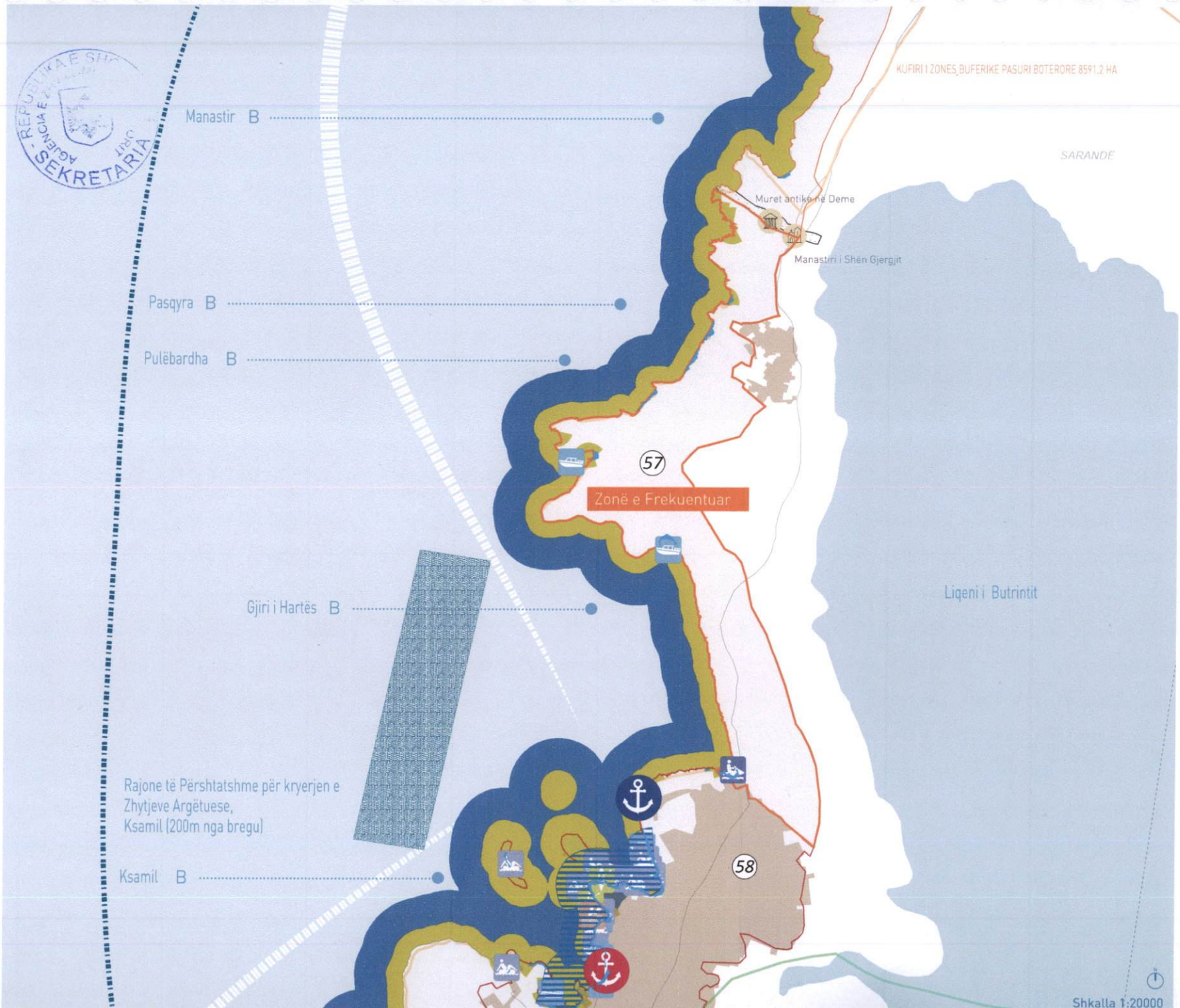
g. Pronësia [ASHK]



*Barimi: Analiza AKPT, të dhëna PVP, AKCM, ASHK.

LEDJENDA

- Rajoni e ndalues për vendetjen e stacioneve sezonale të ankerimit
- Port kryesor
- Port marina (PMS-B regjistri)
- Port jehash (PMS-B regjistri)
- Port energjetik (PPK)
- Rajoni e ndalues për vendetjen e stacioneve sezonale të ankerimit
- Zonë e frekuentuar
- Zonë e Mbrojtur Natyrore
- Monumentet e kulturës
- Kisha (M.Kulture)
- Kala (M.Kulture)
- Rajoni të rekomanduara për ushtrimin e aktiviteteve turistike detare
- Shërbime detare (PMS-B regjistri)
- Aktiviteti rekreativ, pushim
- Rajoni të Përshtatshme për kryerjen e Zhytjeve Argëtuese (500m nga bregu)
- Rajoni i lejuar për ushtrimin e peskimit ndërmjet 140 m thellësi dhe 100 m shtrirje
- Nuk lejohet lundrimi (100 m nga vija bregdetare)
- Stacione Ferribus (PMS-B regjistri)
- Nënsja Administrative sipas VKM nr.360
- Urbanizimi
- Rrjeti rrugor
- Hidrografia
- Topografia e plashit
- Plaça
- Pikat e informacionit për aktivitetet e turizmit detar
- Hierarkia e qendrave
- Qendër primare
- Qendër lokal e e specializuar
- Lokali i specializuar
- Qendër tregtare
- Qendër lokal e
- Stacionet e nryeteve të lundrimit (aktuale)
- Stacion për banka me rrema
- Stacion për biçikleta uj
- Stacion për jetë të
- Stacion për varka
- Stacion për motor skafë
- Stacion për motor skafë (qarti)
- Stacion për kanoe



AKTIVITETET E TURIZMIT DETAR SIPAS ZONAVE TË INTERESIT

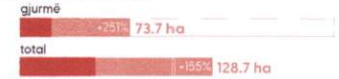
58. KSAMIL

Sip. Totale e Zonës	209.7 ha
Vija Bregdetare	6.1 km

a. Sipërfaqe e Urbanizuar



b. Sipërfaqe Ndërtimi gjurmë



c. Kapaciteti Akomodues



d. Dendësia



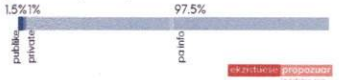
e. Plazhi + Kapaciteti Pushues sipërfaqe



f. Shërbime & Infrastrukturrë



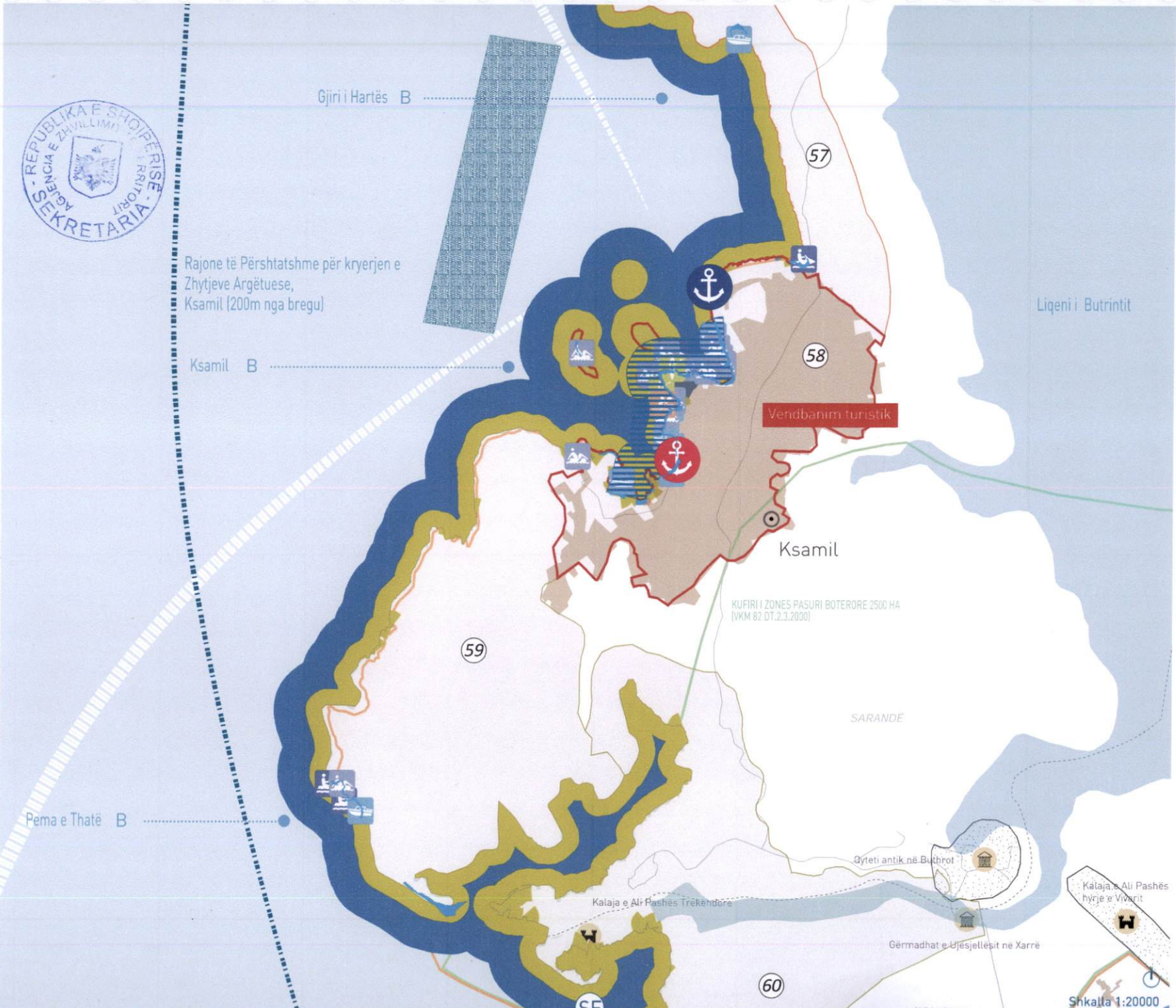
g. Pronësia [ASHK]



*Burime: Analiza AKPT, të dhëna PPA, AKCM, ASHK.

LEGUJENDA

- Rajonet e ndaluar për vendosjen e stacioneve aeronautike të ankorimit
- Part kryesore
- Part manie (PNS-Bregdeti)
- Part jashesh (PNS-Bregdeti)
- Part energjetike (PPK)
- Rajonet e ndaluar për vendosjen e stacioneve sezonale të ankorimit
- Zonë e frekuencuar
- Zonë Ekonomike
- Zonë natyrore
- Zonë e Mirëqenur Natyrore
- Kisha (M.Kulturale)
- Kështjiza (M.Kulturale)
- Monumentet e kulturës
- Kështjiza (M.Kulturale)
- Brezet Bregdetare sipas PINS-Bregdetit
- Rajonet të rekomanduara për vizitimin e aktivitetve turistike detare
- Biznese detare (PINS-Bregdeti)
- Aktivitetet akulturale, pezh
- Rajonet të Përshtatshme për kryerjen e Zhytjeve Argëtuese (200m nga bregu)
- Rajonet i lejuar për ushtrimin e peshimit nënqor: 50 m thellësi dhe 120 m shtrirje
- Muk lejuar turizmit (100 m nga vija bregdetare)
- Stacione Ferri (PNS-Bregdeti)
- Ndarja Administrative sipas VMK nr.343
- Urbanizimi
- Rrjeti rrugor
- Hidrografia
- Tipografia e plazhit
- Plazhi
- Pikat e informacionit për aktivitetet e turizmit detar
- Hierarkia e qendrave
- Qendër primare
- Qendër lokal e e specializuar
- Lokalitet i specializuar
- Qendër terciare
- Qendër lokal e
- Stacionet e njetëve të lundrimit të turizmit akulturale
- Stacion për barka me ereme
- Stacion për lëvizjet uj
- Stacion për jetë uj
- Stacion për varkë
- Stacion për motor shtatë
- Stacion për motor shtatë (qor)
- Stacion për kanoe



AKTIVITETET E TURIZMIT DETAR SIPAS ZONAVE TË INTERESIT

59. KEPI I SKALËS

Sip. Totale e Zonës
295.7 ha

Plazhi
1.7 ha

Vija Bregdetare 8.5 km



*Burimi: Analiza AKPT, së dhëna PPV, AKZM, ASHC.

LEGJENDA

- Rajonet e ndaluar për vendosjen e stacioneve sezonale të ankorimit
- Port kryesor
- Port matina (PNS-Bregdeti)
- Port jomatina (PNS-Bregdeti)
- Port energjetik (PPE)
- Rajonet e ndaluar për vendosjen e stacioneve sezonale të ankorimit
- Zonë e Irregulluar
- Zonë E koronike
- Zonë Natyrore
- Zonë e Mbrojtur Natyrore
- Vëzhgim turistik
- Monumentet e kulturës
- Kisha (M.Kulturale)
- Kala (M.Kulturale)
- Bregu i rregulluar sipas PNS-Bregdetit
- Rajonet të rekomanduara për ushtrimin e aktiviteteve turistike detare
- Bannera detare (PNS-Bregdeti)
- Bannera vertikale (PNS)
- Rajonet të Përshtatshme për kryerjen e Zhytjeve Argëtuese (500m nga bregu)
- Aktivitet akvakulture, peshë
- Aktivitet akvakulture, mollepe
- Rajoni i lejuar për ushtrimin e peshkimit në ujë (100 m thellësi dhe 100 m shënjës)
- Nuk lejohet tundrimi (500 m nga vija bregdetare)
- Stacione Ferribot (PNS-Bregdeti)
- Nivja Administrative sipas VKM n:360
- Urbanizimi
- Urjet, rrugor
- Hidrografia
- Topografia e plazhit
- Plazhi
- Pikat e informacionit për shërbimet e turizmit detar
- Hermetikë e shërbimeve
- Qendër primare
- Qendër lokale e specializuar
- Loketet e specializuara
- Qendër terciare
- Qendër lokale
- Stacionet e mjeteve të lundrimit të luata a kuisale
- Stacion për banka me rrema
- Stacion për biçikleta uji
- Stacion për motor skale
- Stacion për jetë sik
- Stacion për motor skale sporti
- Stacion për varka
- Stacion për kanoe



AKTIVITETET E TURIZMIT DETAR SIPAS ZONAVE TË INTERESIT

60. KONISPOL

Sip. Totale e Zonës

1011.4 ha

Plazhi

0.5 ha

Vija Bregdetare

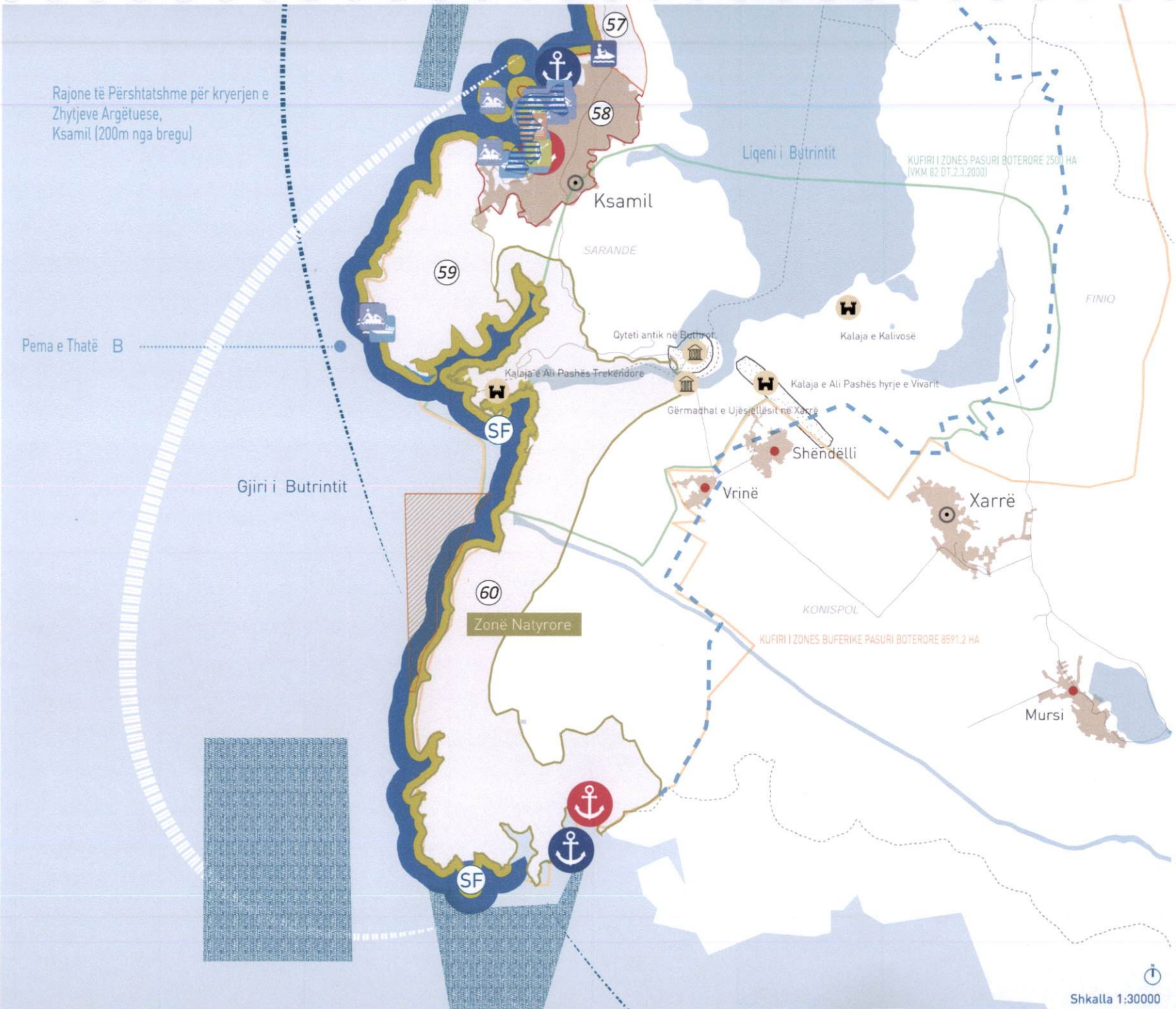
21.6 km



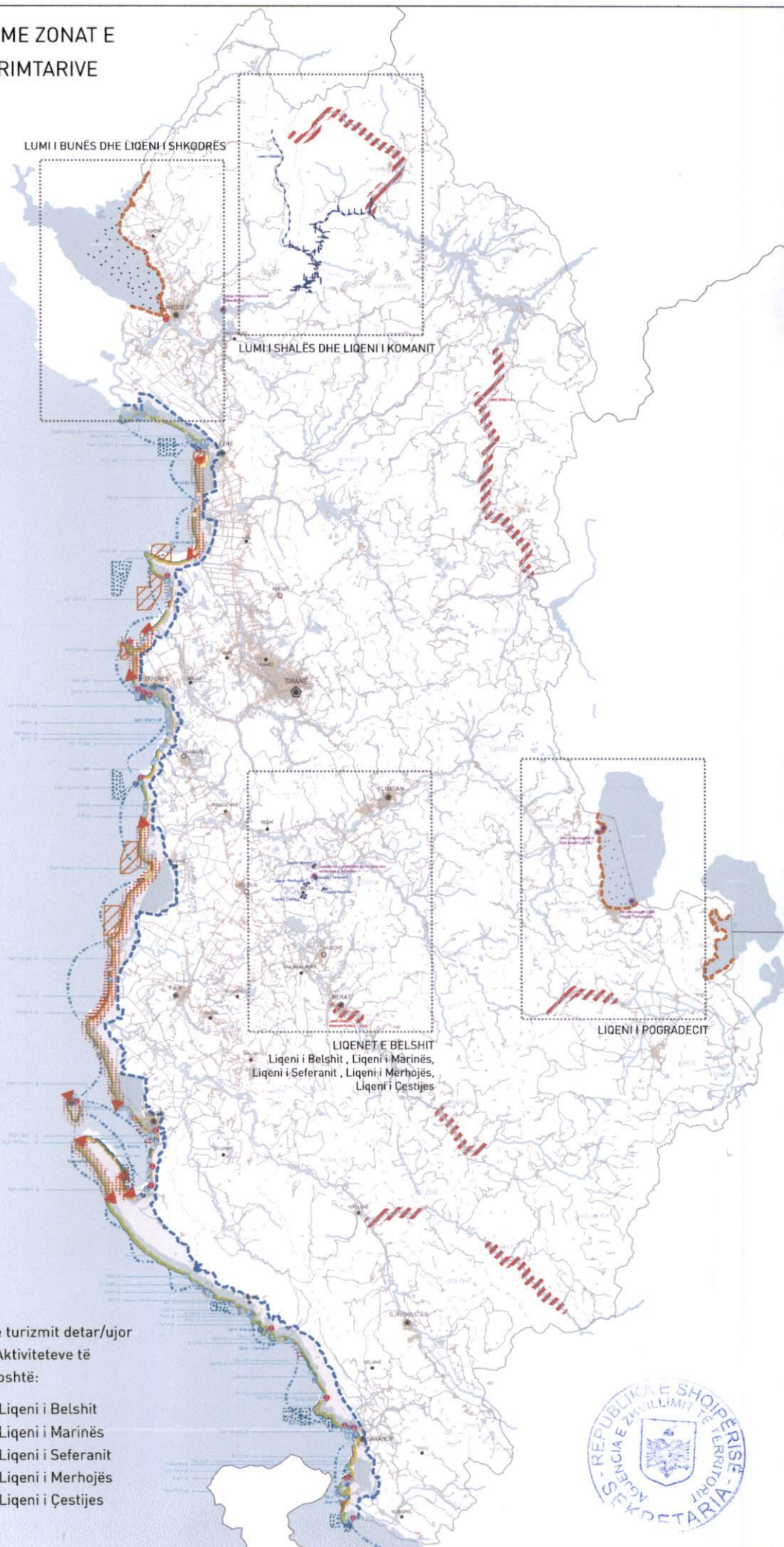
*Bazimi: Analiza AKPT, të dhëna PPV, AKZM, ASHC

LEGJENDA

- Rajonet e ndaluar për vendosjen e stacioneve sezonale të ankrimimit
- ⚓ Port kryesor
- ⚓ Port mënyrë IPINS (Bregdeti)
- ⚓ Port jaksheh (IPINS Bregdeti)
- ⚓ Port anësorë (IPINS)
- Rajonet e ndaluar për vendosjen e stacioneve sezonale të ankrimimit
- Zonë e Inkubuar
- Zonë Ekonomike
- Zonë natyrore
- Zonë e Mbrojtur Natyrore
- Vendbanim turistik
- Ⓜ Monumentet e kulturës
- Ⓜ Kisha (M.Kulturë)
- Ⓜ Kulla (M.Kulturë)
- ⋯ Breshi Bregdetar sipas PINS-Bregdetit
- ⋯ Rajonet të rekomanduara për ushtrimin e aktiviteteve turistike detare
- ⋯ Eksteriore detare (PINS-Bregdetit)
- ⋯ Tërmetare vjetërë (PPV)
- ⋯ Rajonet të Përshtatshme për kryerjen e Zhytjeve Argëtuese (500m nga bregu)
- ⋯ Aktivitet shokultural, pesik
- ⋯ Aktivitet shokultural, motopaj
- ⋯ Rajoni i lejuar për ushtrimin e peshkimit vijnorë 140 m thellësi dhe 100 m shtresë
- ⋯ Nuk lejohet lundrimi (300 m nga vija breg detare)
- Ⓜ Stacione Ferribot (PINS-Bregdetit)
- Ⓜ Nivëra Administrative sipas VKM nr.363
- Ⓜ Urbanizimi
- Ⓜ Bregjet rrugor
- Ⓜ Hidrografia
- Ⓜ Tipologjia e plazhit
- Ⓜ Plazhi
- Ⓜ Pikat e informacionit për aktivitetet e turizmit detar
- Ⓜ Hierarhia e qendrave
- Ⓜ Qendër primare
- Ⓜ Qendër lokale e specializuar
- Ⓜ Lokalitet i specializuar
- Ⓜ Qendër terciare
- Ⓜ Qendër lokale
- Ⓜ Stacionet e mjeteve të lundrimit (situate a ktuale)
- Ⓜ Stacion për barka me rromë
- Ⓜ Stacion për motor skale
- Ⓜ Stacion për biçikleta ujë
- Ⓜ Stacion për motor skale sporti
- Ⓜ Stacion për jetë ski
- Ⓜ Stacion për kanoe
- Ⓜ Stacion për varka



PASAPORTAT SHOQËRUESE ME ZONAT E
REJA TË USHTRIMIT TË VEPRIMTARIVE
TË TURIZMIT DETAR/UJOR



Shënim:

Zonat e reja me përparësi zhvillimin e turizmit detar/uor që propozohen t'i shtohen Hartës së Aktiviteteve të Turizmit Ujor/Detar janë listuar më poshtë:

- Liqeni i Pogradecit
- Lumi i Shalës
- Liqeni i Shkodrës
- Lumi i Bunës
- Liqeni i Komanit
- Liqeni i Belshit
- Liqeni i Marinës
- Liqeni i Seferanit
- Liqeni i Merhojës
- Liqeni i Çestijes

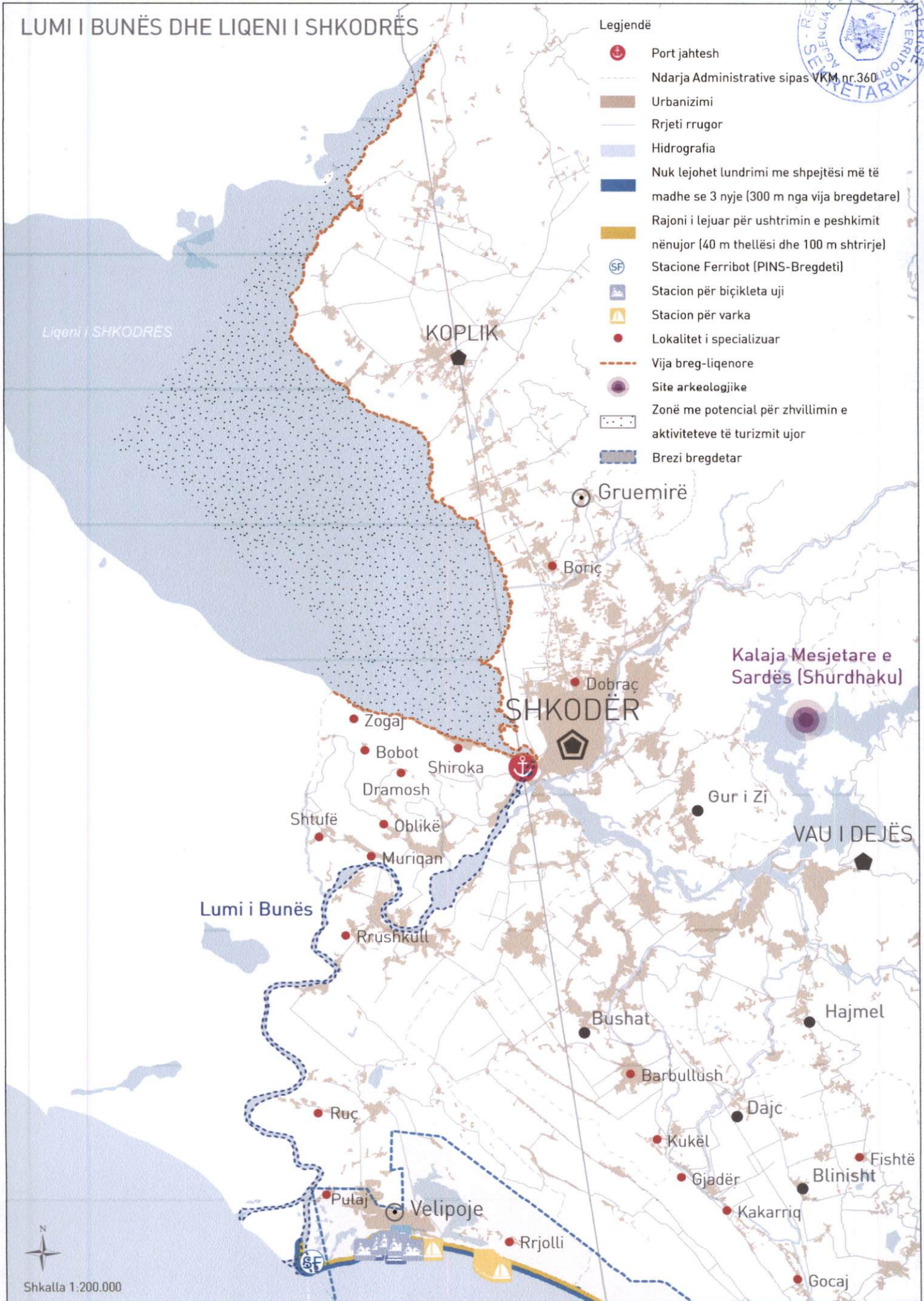


LUMI I BUNËS DHE LIQENI I SHKODRËS



Legjendë

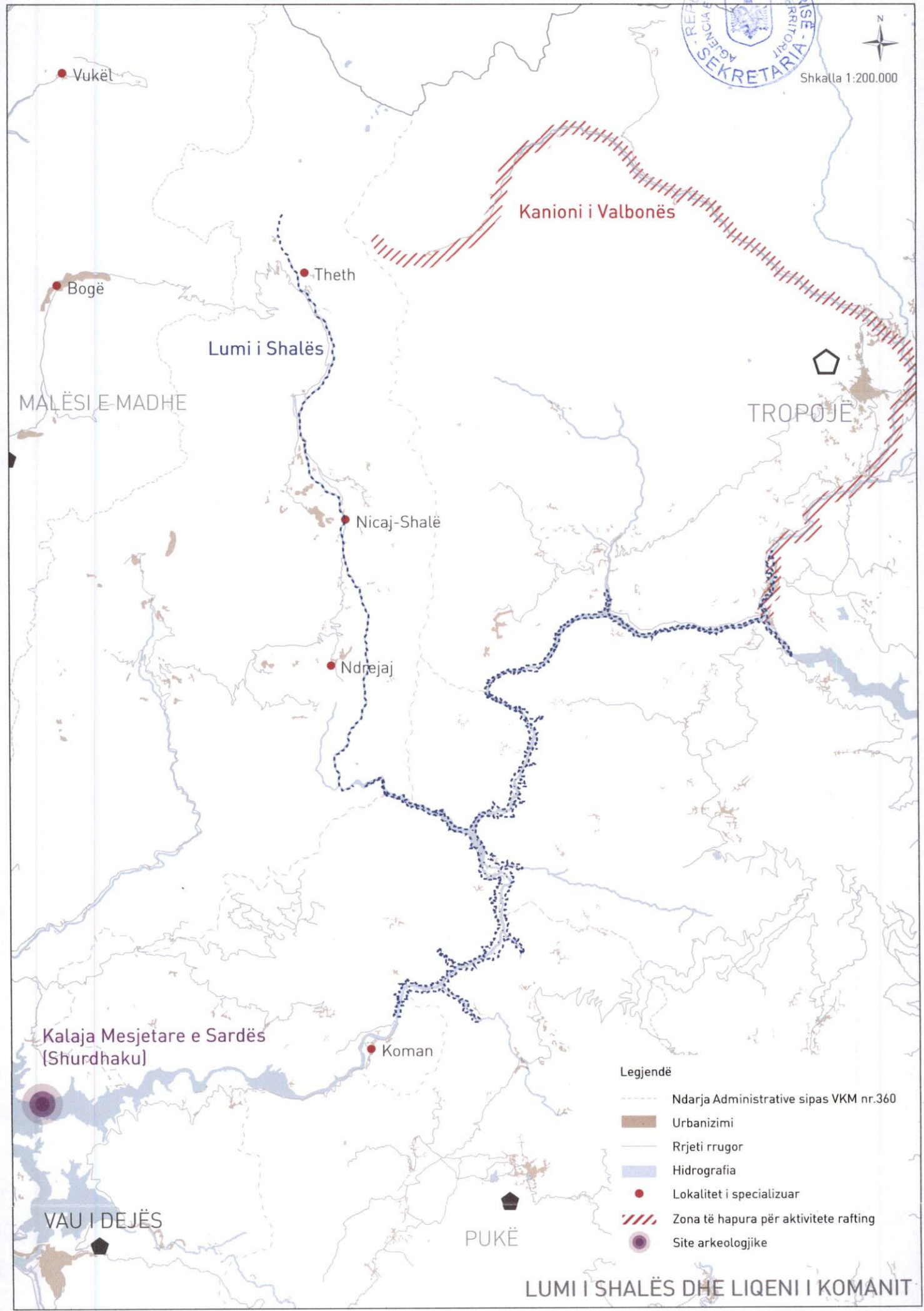
- Port jahtesh
- Ndarja Administrative sipas VKM nr.360
- Urbanizimi
- Rrjeti rrugor
- Hidrografia
- Nuk lejohet lundrimi me shpejtësi më të madhe se 3 nyje (300 m nga vija bregdetare)
- Rajoni i lejuar për ushtrimin e peshkimit nënujor (40 m thellësi dhe 100 m shtrirje)
- Stacione Ferribot (PINS-Bregdeti)
- Stacion për biçikleta uji
- Stacion për varka
- Lokalitet i specializuar
- Vija breg-liqenore
- Site arkeologjike
- Zonë me potencial për zhvillimin e aktiviteteve të turizmit ujqor
- Brezi bregdetar



Shkalla 1:200.000



Shkalla 1:200.000



MALËSI E MADHE

Lumi i Shalës

Kanioni i Valbonës

TROPOJË

Kalaja Mesjetare e Sardës
(Shurdhaku)

VAU I DEJËS

PUKË

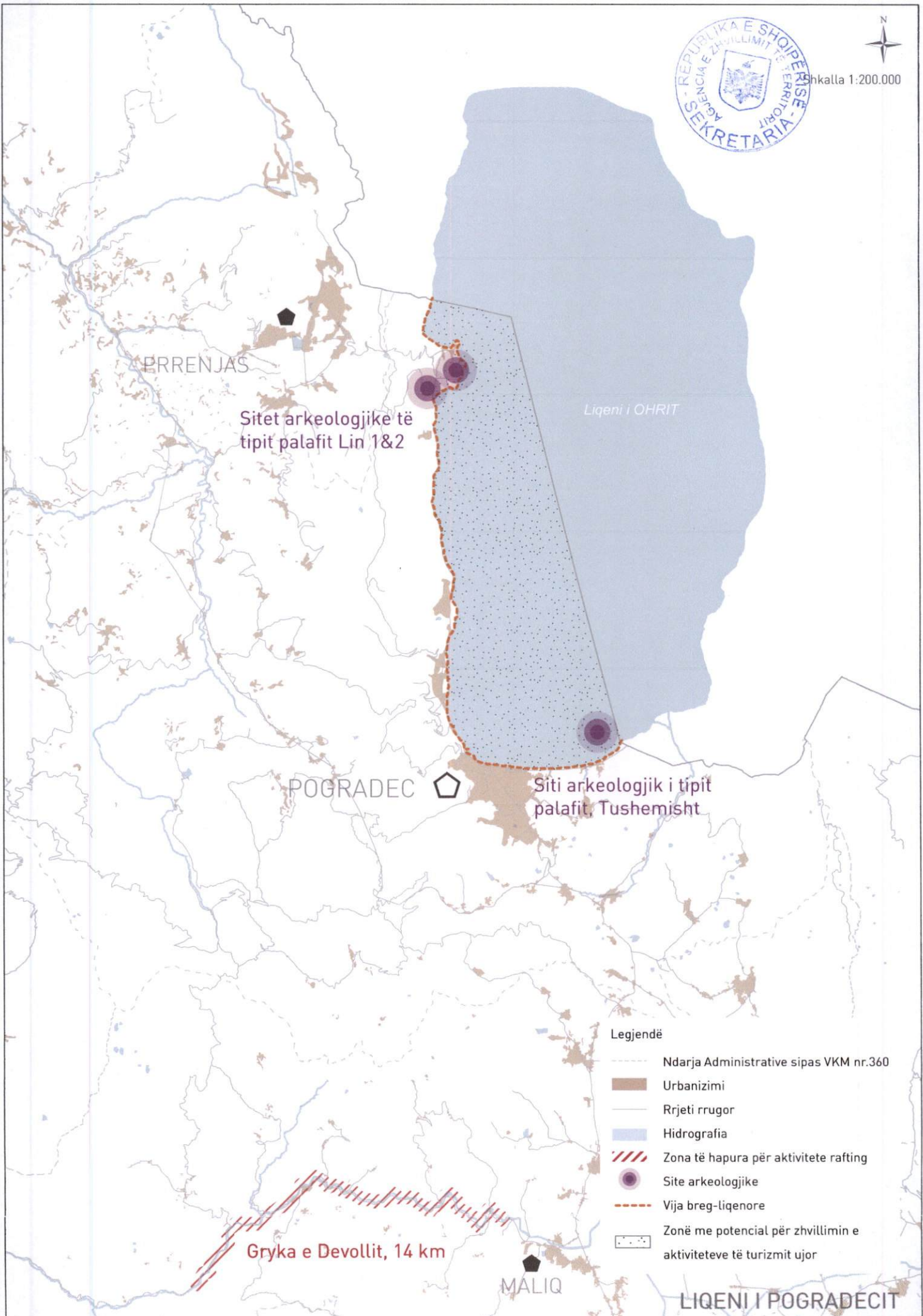
LUMI I SHALËS DHE LIQENI I KOMANIT

Legjendë

- Ndarja Administrative sipas VKM nr.360
- Urbanizimi
- Rrjeti rrugor
- Hidrografia
- Lokalitet i specializuar
- Zona të hapura për aktivitete rafting
- Site arkeologjike



Shkalla 1:200.000



Legjendë

- Ndarja Administrative sipas VKM nr.360
- Urbanizimi
- Rrjeti rrugor
- Hidrografia
- Zona të hapura për aktivitete rafting
- Site arkeologjike
- Vija breg-liqenore
- Zonë me potencial për zhvillimin e aktiviteteve të turizmit ujor

Gryka e Devollit, 14 km

MALIQ

LIQENI I POGRADECIT



Shkalla 1:200.000



ELBASAN

PEQIN

Liqeni i Belshit

Terrakotat e periudhës proto-qytetare në liqenin e Seferanit

Liqeni i Seferanit

Liqeni i Merhojës

CËRRIK

LUSHNJE

BELSH

Liqeni i Marinës

Liqeni i Çestijes

KUÇOVË

URA VAJGURE

BERAT

Legjendë

- Ndarja Administrative sipas VKM nr.360
- Urbanizimi
- Rrjeti rrugor
- Hidrografia
- Zona të hapura për aktivitete rafting
- Site arkeologjike

Lumi Osum, itinerari Vodice - Berat

LIQENET E BËLSHIT

Liqeni i Belshit, Liqeni i Marinës, Liqeni i Seferanit, Liqeni i Merhojës, Liqeni i Çestijes